

# CÍSAŘSKÁ VINICE



RIESLING

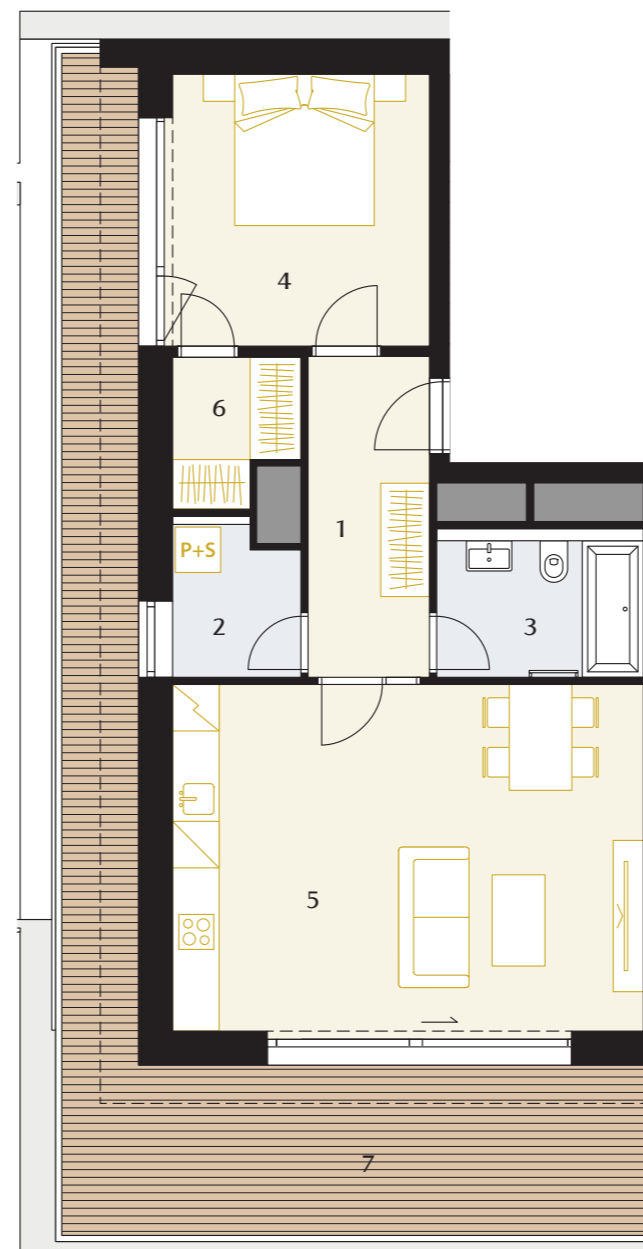


Byt D 4.1

2+kk

63,5 m<sup>2</sup>

4.NP



1	CHODBA	6,7 m <sup>2</sup>
2	KOMORA	3,2 m <sup>2</sup>
3	KOUPELNA	4,9 m <sup>2</sup>
4	LOŽNICE	12,4 m <sup>2</sup>
5	OBÝVACÍ POKOJ + KK	28,6 m <sup>2</sup>
6	ŠATNA	2,9 m <sup>2</sup>
UŽITNÁ PLOCHA		58,7 m <sup>2</sup>
CELKOVÁ PLOCHA		63,5 m <sup>2</sup>
7	BALKON	30,9 m <sup>2</sup>

**Poznámka:** Půdorys a plochy místností představují předpokládané řešení bytu dle studie projektu a budou dále upřesňovány. Kuchyňská linka a nábytek není součástí dodávky bytu, veškeré zařízení je zobrazeno pouze pro názornost. Znázorněný nábytek nedefinuje rozmístění elektroinstalace v jednotlivých místnostech.

0 5m

