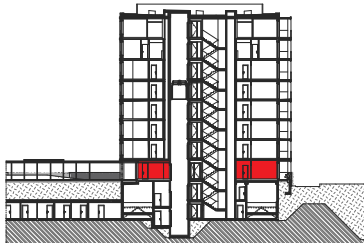


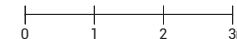
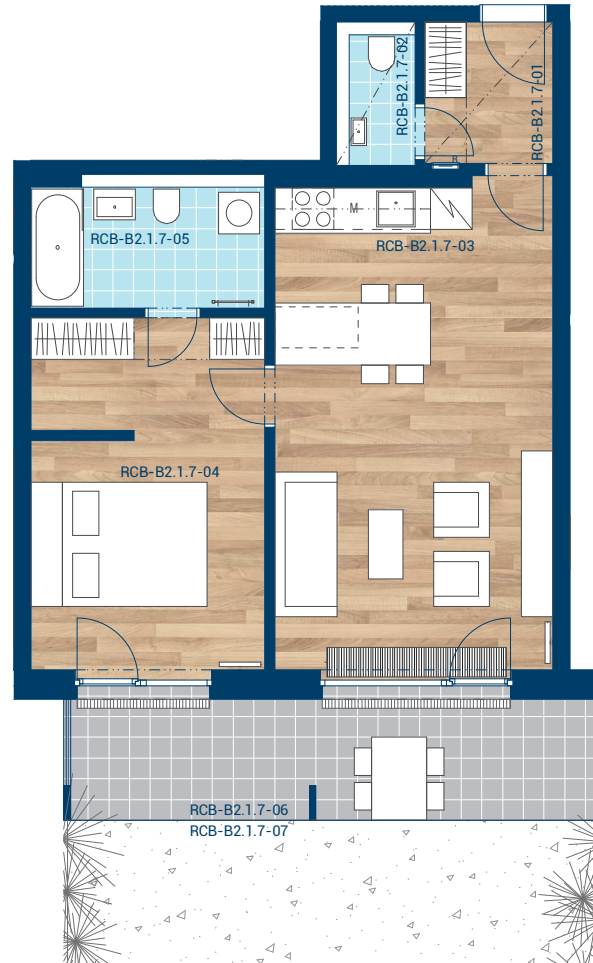
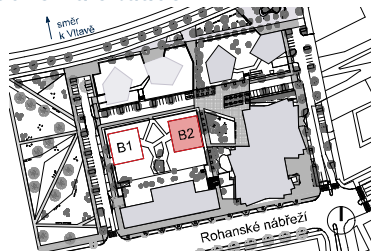
> Schéma půdorys



> Schéma řez



> Schéma situace



č.m.	místnost	m ²
RCB-B2.1.7-01	Předsíň	3,9
RCB-B2.1.7-02	WC	1,8
RCB-B2.1.7-03	Obývací pokoj, Kuch. kout	28,8
RCB-B2.1.7-04	Ložnice	17,3
RCB-B2.1.7-05	Koupelna	5,8
RCB-B2.1.7-06	Terasa	14,5
RCB-B2.1.7-07	Předzahrada	78,8
užitná plocha (bez terasy, předzahrady)		57,6
podlahová plocha (dle nařízení vlády č. 366 / 2013)		61,7



- > Upozornění: Obrázek půdorysu představuje dispoziční řešení bytu. Zobrazený nábytek, pračka a kuchyňská linka s vybavením nejsou předmětem prodeje.
- > Umístění zařízení bytu je uváděno pouze orientačně, přesná specifikace rozvodů a jejich možného napojení bude určena v prováděcí projektové dokumentaci.
- > Zobrazení povrchů podlah je pouze ilustrativní. Plochy jednotlivých místností v zobrazeném schématu se mohou mírně lišit. Investor se zavazuje seznámit klienta se skutečným stavem dle prováděcí dokumentace.