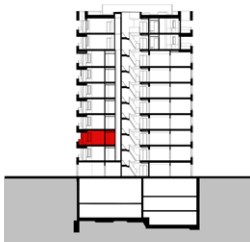


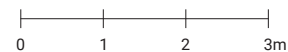
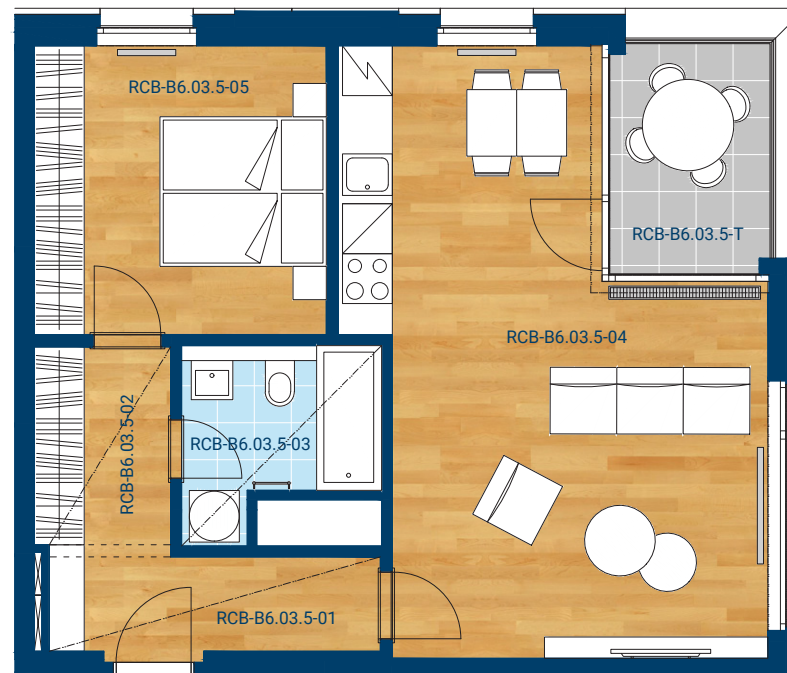
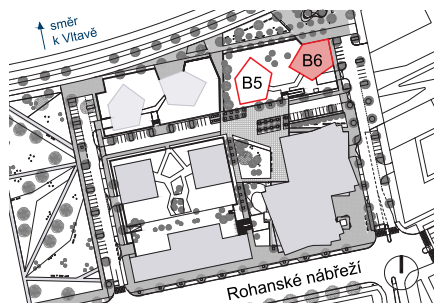
> Schéma půdorys



> Schéma řez



> Schéma situace



| č.m. | místnost | m ² |
|--|-----------------------------------|----------------|
| RCB-B6.03.5-01 | vstupní hala | 4,8 |
| RCB-B6.03.5-02 | šatna | 4,3 |
| RCB-B6.03.5-03 | koupelna | 4,4 |
| RCB-B6.03.5-04 | obývací pokoj + kuchyňský kout | 29,9 |
| RCB-B6.03.5-05 | pokoj | 12,2 |
| užitná plocha | | 55,6 |
| podlahová plocha (dle nařízení vlády č. 366 / 2013) | | 59,1 |
| RCB-B6.03.5-T | terasa | 5,3 |



- > Upozornění: Obrázek půdorysu představuje dispoziční řešení bytu. Zobrazený nábytek, pračka a kuchyňská linka s vybavením nejsou předmětem prodeje.
- > Umístění zařízení bytu je uváděno pouze orientačně, přesná specifikace rozvodů a jejich možného napojení bude určena v prováděcí projektové dokumentaci.
- > Zobrazení povrchů podlah je pouze ilustrativní. Plochy jednotlivých místností v zobrazeném schématu se mohou mírně lišit. Investor se zavazuje seznámit klienta se skutečným stavem dle prováděcí dokumentace.