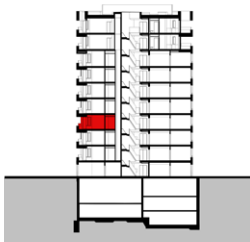


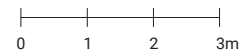
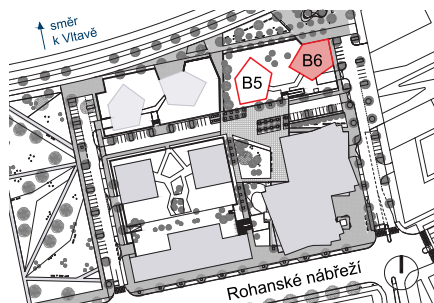
> Schéma půdorys



> Schéma řez



> Schéma situace



č.m.	místnost	m ²
RCB-B6.04.4-01	vstupní hala	12,5
RCB-B6.04.4-02	komora	2,1
RCB-B6.04.4-03	WC	1,6
RCB-B6.04.4-04	koupelna	4,3
RCB-B6.04.4-05	obývací pokoj + kuchyňský kout	32,1
RCB-B6.04.4-06	pokoj	12,6
RCB-B6.04.4-07	pokoj	12,2
užitná plocha		77,4
podlahová plocha (dle nařízení vlády č. 366 / 2013)		81,3
RCB-B6.04.4-T	terasa	5,3



- > Upozornění: Obrázek půdorysu představuje dispoziční řešení bytu. Zobrazený nábytek, pračka a kuchyňská linka s vybavením nejsou předmětem prodeje.
- > Umístění zařízení bytu je uváděno pouze orientačně, přesná specifikace rozvodů a jejich možného napojení bude určena v prováděcí projektové dokumentaci.
- > Zobrazení povrchů podlah je pouze ilustrativní. Plochy jednotlivých místností v zobrazeném schématu se mohou mírně lišit. Investor se zavazuje seznámit klienta se skutečným stavem dle prováděcí dokumentace.