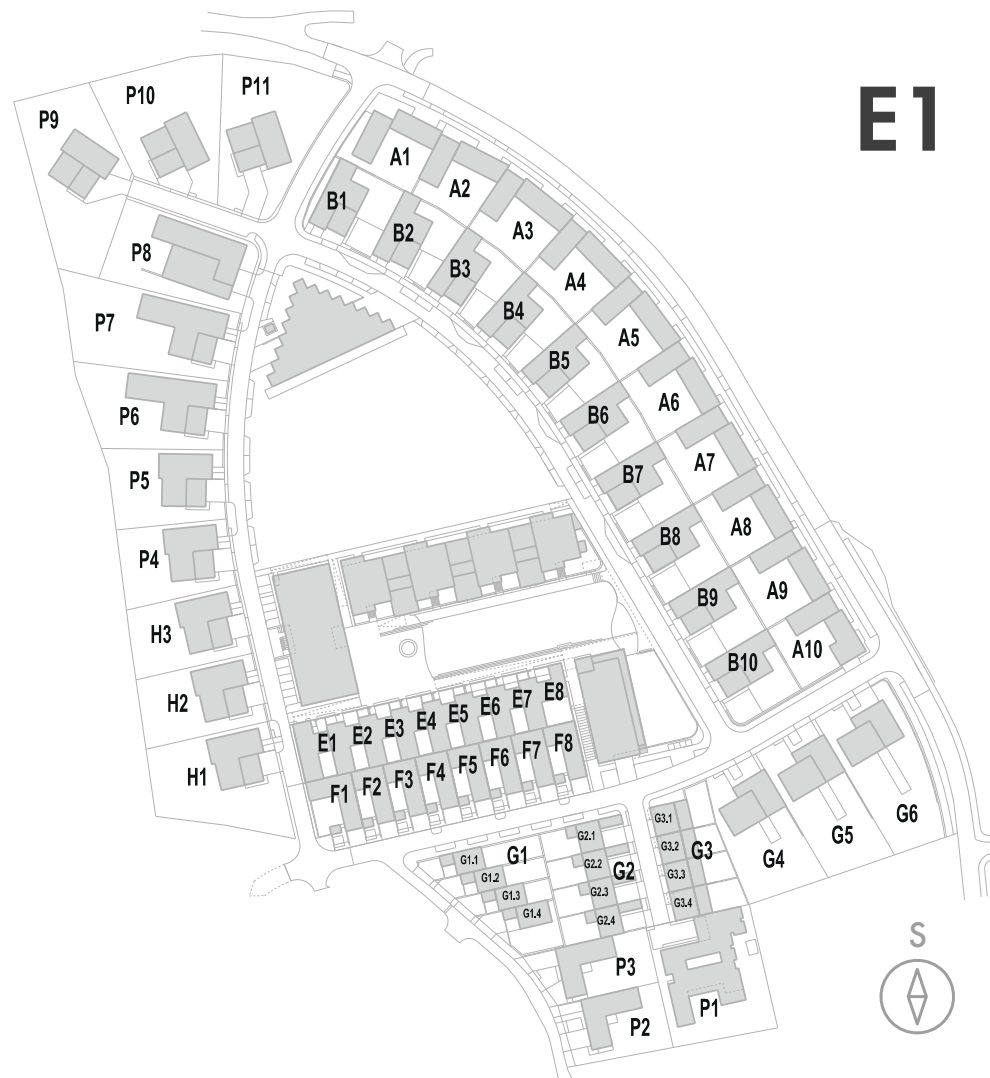
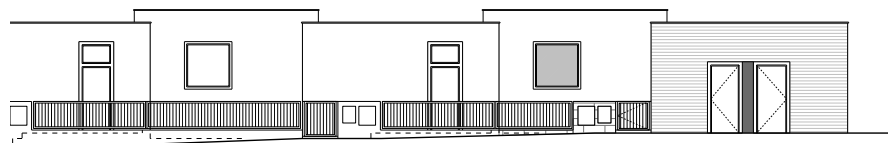
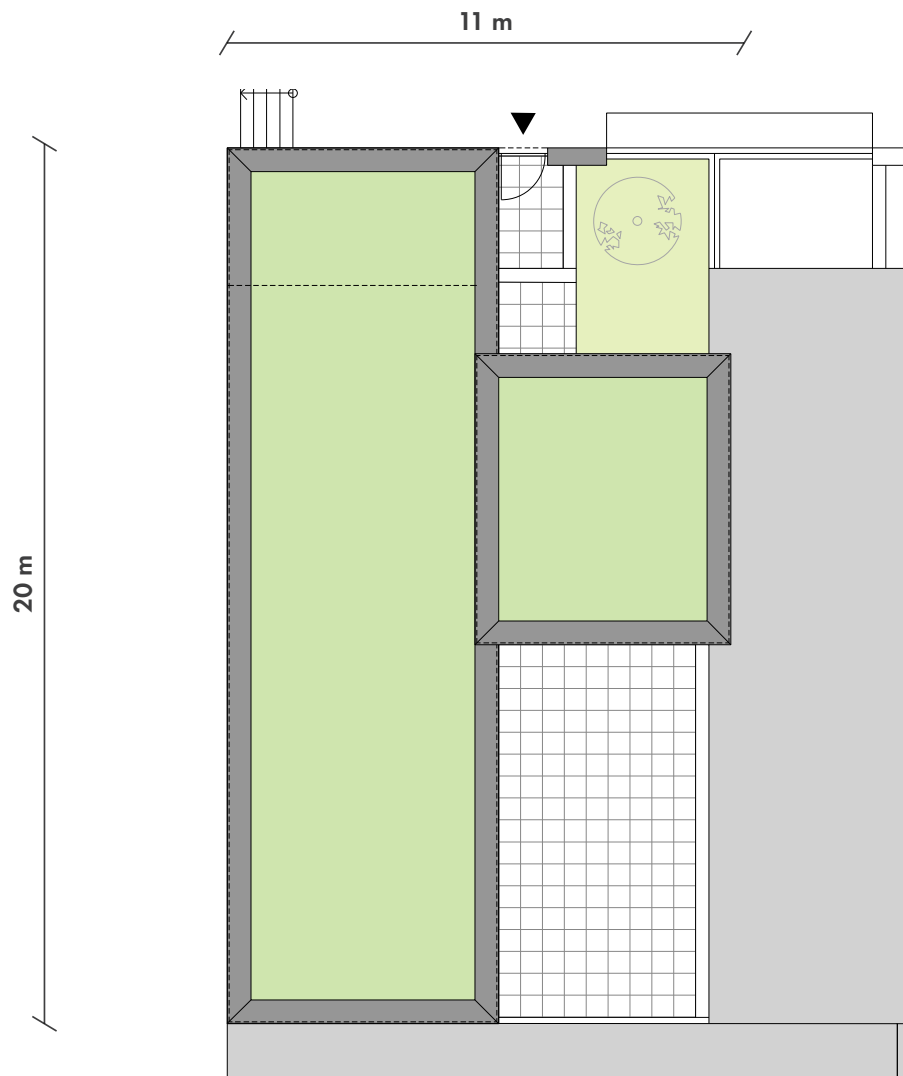


Byt 3+kk





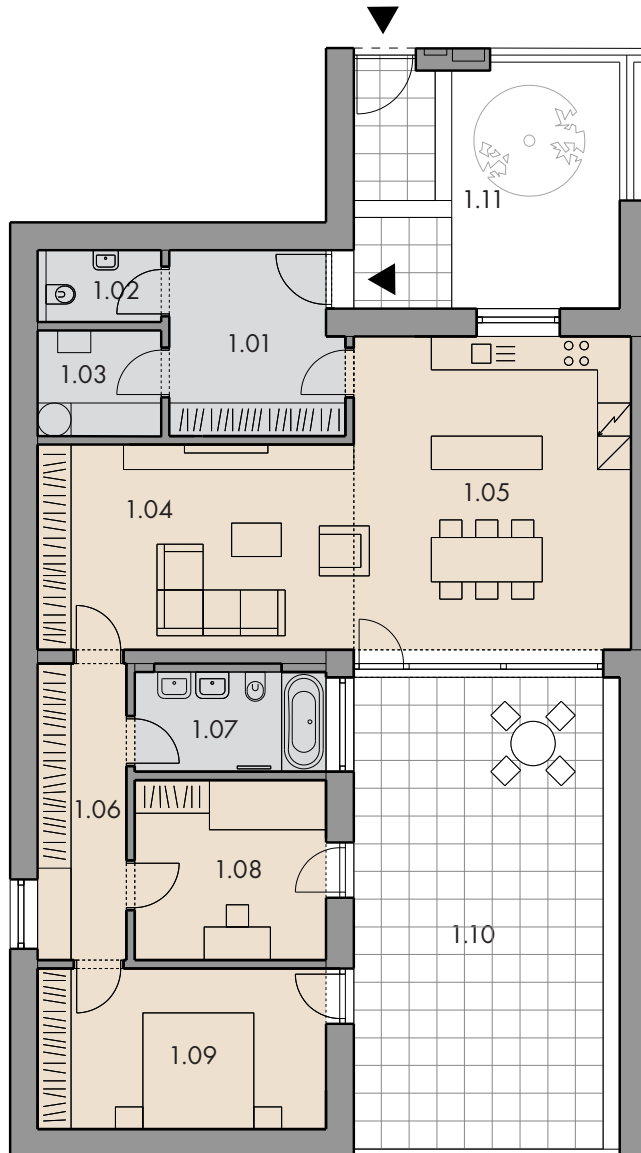
Situace

Celková užitná plocha	109 m ²
Celková podlahová plocha (dle NOZ)	115 m ²

Údaj Užitná plocha znamená plochu všech místností bez svislých konstrukcí, tzn. plochu podlahy mezi stěnami všech místností bytové jednotky. Údaj Podlahová plocha znamená podlahovou plochu ve smyslu §2 a §3 nařízení vlády č. 366/2013 Sb. – byt je ohraničen vnitřními povrchy obvodových stěn.



1.NP / 109,2 m²



Číslo	Místnost	m ²
1.01	Předsíň	10,0
1.02	WC	2,7
1.03	Technická místnost, sklad	4,3
1.04	Obývací pokoj	21,2
1.05	Kuchyň, jídelna	28,9
1.06	Chodba, šatna	8,6
1.07	Koupelna	6,2
1.08	Ložnice	11,3
1.09	Ložnice	16,0

Užitná plocha	109,2
Podlahová plocha	114,9

1.10	Atrium	42,4
1.11	Předzahrádka	21,7

Údaj Užitná plocha znamená plochu všech místností bez svislých konstrukcí, tzn. plochu podlahy mezi stěnami všech místností bytové jednotky. Údaj Podlahová plocha znamená podlahovou plochu ve smyslu §2 a §3 nařízení vlády č. 366/2013 Sb. - byt je ohraničen vnitřními povrchy obvodových stěn.

Schéma půdorysu domu představuje dispoziční řešení domu. Kuchyňská linka a nábytek nejsou součástí dodávky domu, zařízení je zobrazeno pouze pro názornost. Specifikace pro konstrukce, povrchové úpravy a rozsah vybavení je předmětem přílohy "Standard nemovitosti".



Dřevěná lamelová podlaha



Keramická dlažba



Dlažba - terasa

