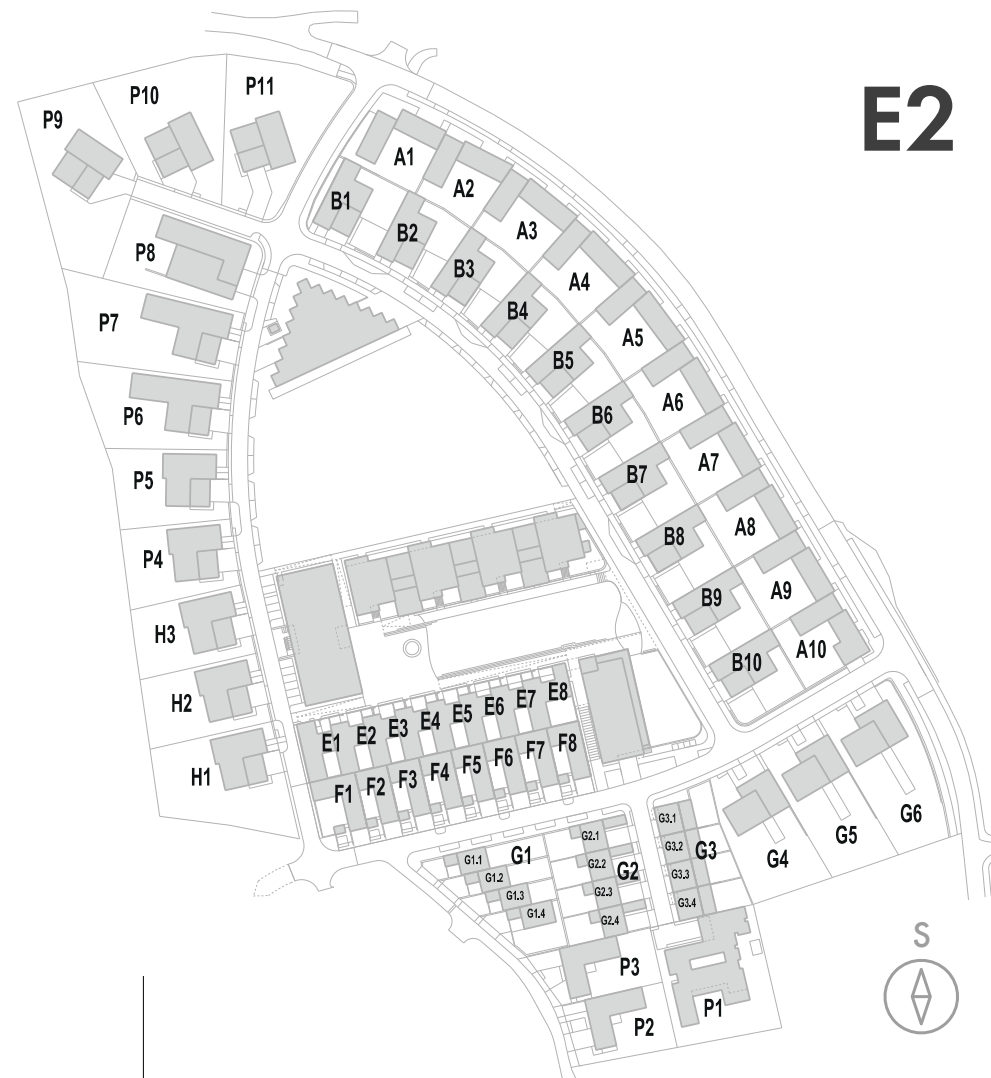
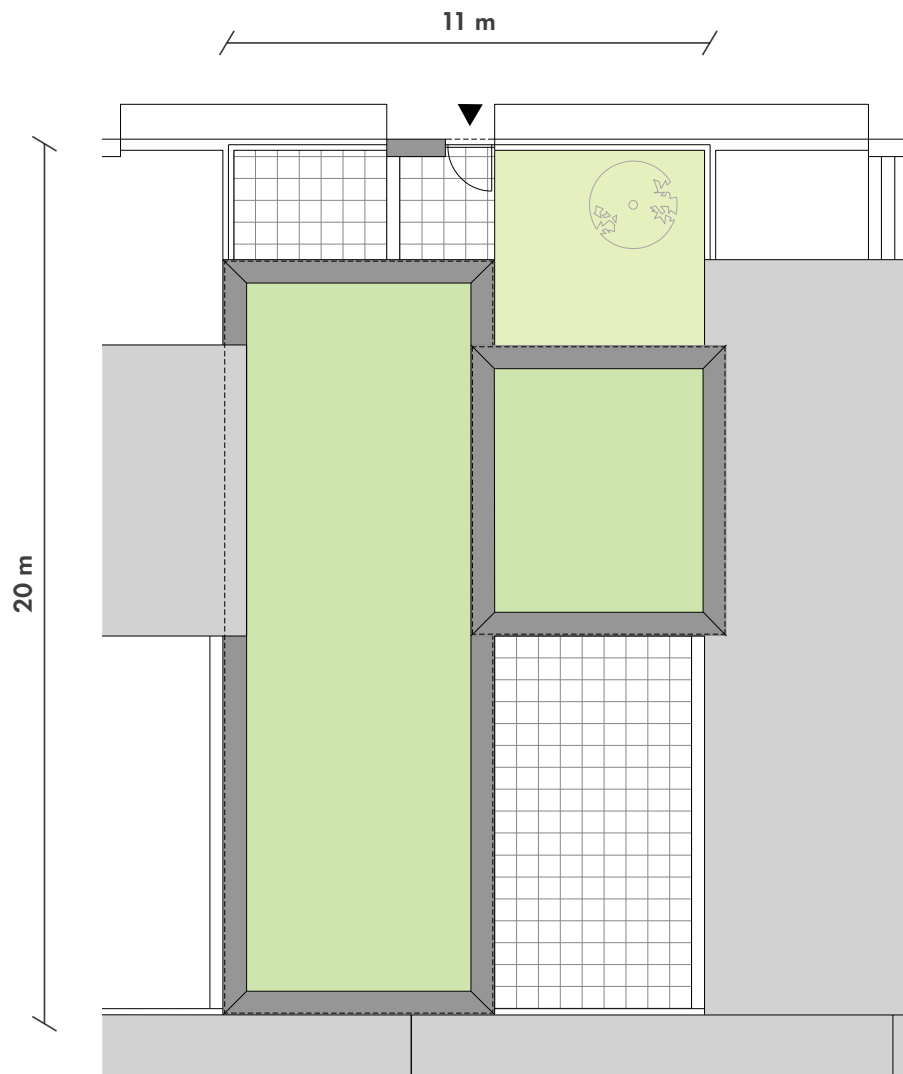


# Byt 3+kk



**E2**



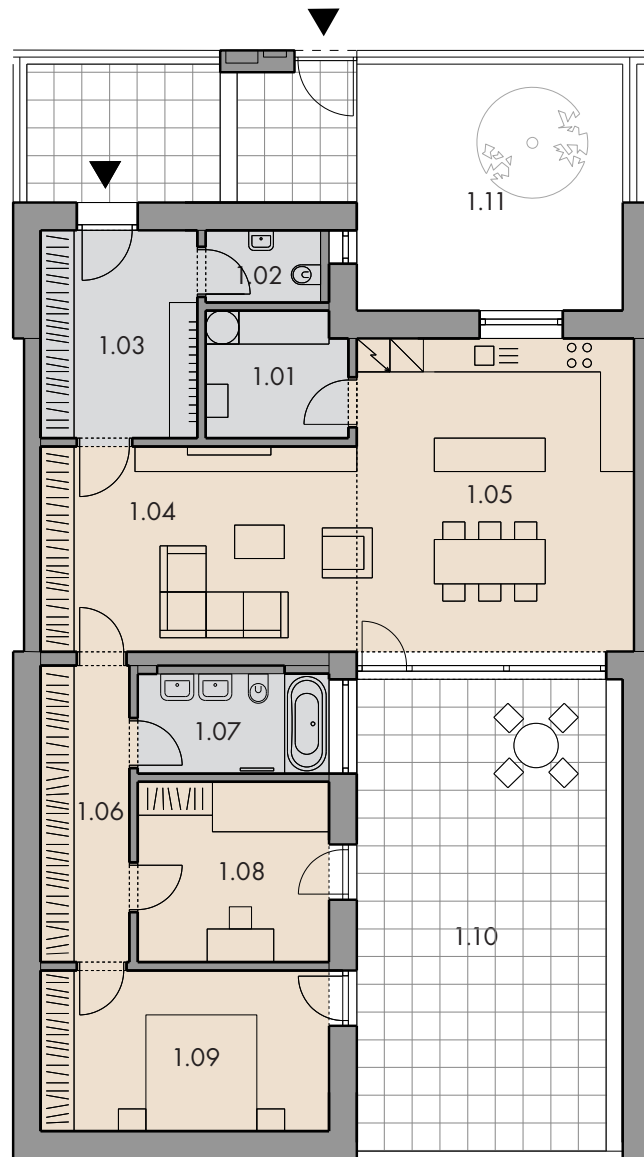
# Situace

Celková užitná plocha	111 m <sup>2</sup>
Celková podlahová plocha (dle NOZ)	117 m <sup>2</sup>

Údaj Užitná plocha znamená plochu všech místností bez svislých konstrukcí, tzn. plochu podlahy mezi stěnami všech místností bytové jednotky. Údaj Podlahová plocha znamená podlahovou plochu ve smyslu §2 a §3 nařízení vlády č. 366/2013 Sb. – byt je ohraničen vnitřními povrchy obvodových stěn.



# 1.NP / 111,2 m<sup>2</sup>



Číslo	Místnost	m <sup>2</sup>
1.01	Předsiň	10,9
1.02	WC	2,6
1.03	Technická místnost, sklad	5,9
1.04	Obývací pokoj	20,8
1.05	Kuchyň, jídlena	28,9
1.06	Chodba, šatna	8,6
1.07	Koupelna	6,2
1.08	Ložnice	11,3
1.09	Ložnice	16,0

**Užitná plocha** 111,2

**Podlahová plocha** 117,1

1.10 Atrium 42,4

1.11 Předzahrádka 36,1

Údaj Užitná plocha znamená plochu všech místností bez svislých konstrukcí, tzn. plochu podlahy mezi stěnami všech místností bytové jednotky. Údaj Podlahová plocha znamená podlahovou plochu ve smyslu §2 a §3 nařízení vlády č. 366/2013 Sb. – byt je ohraničen vnitřními povrchy obvodových stěn.

Schéma půdorysu domu představuje dispoziční řešení domu. Kuchyňská linka a nábytek nejsou součástí dodávky domu, zařízení je zobrazeno pouze pro názornost. Specifikace pro konstrukce, povrchové úpravy a rozsah vybavení je předmětem přílohy "Standard nemovitosti".



Dřevěná lamelová podlaha



Keramická dlažba



Dlažba – terasa

