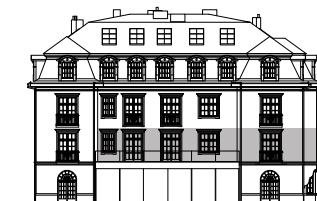




REZIDENCE

HELENIKA



Umístění na patře

5NP

4NP

3NP

2NP

1NP

1PP

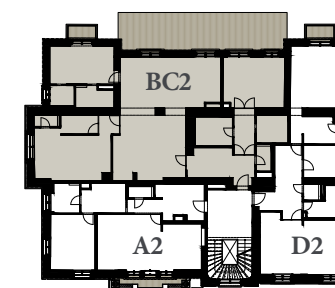
BYT BC2 2NP / 4+kk

Podlahová plocha bytu* 197,2 m²

Balkón 3,9 m²

Terasa 42,6 m²

Sklep 6,0 m²



Ulice Helénská

Pozice v rámci podlaží



Schéma půdorysu představuje dispoziční řešení. Vybavení kuchyňskou linkou, vestavěnými skříněmi, nábytkem apod. není předmětem prodeje. Plochy jednotlivých místností jsou orientační. Developer si vyhrazuje právo na změnu.



* Podlahová plocha je vypočtena podle nařízení vlády č. 366/2013 Sb. jako půdorysná plocha ohraničená vnitřními stranami obvodových zdí bytu včetně půdorysné plochy všech svislých nosných i nenosných konstrukcí uvnitř bytu. Nezahrnuje balkony, lodžie, terasy, předzahrádky a jiné zpevněné plochy.