

Schéma půdorysu představuje dispoziční řešení. Vybavení kuchyňskou linkou, vestavěnými skříněmi, nábytkem apod. není předmětem prodeje. Plochy jednotlivých místností jsou orientační. Developer si vyhrazuje právo na změnu.

REZIDENCE
HELENIKA

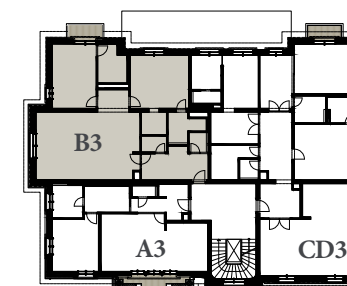


Umístění na patře

- 5NP
- 4NP
- 3NP
- 2NP
- 1NP
- 1PP

BYT B3 3NP / 3+kk

Podlahová plocha bytu*	129,2 m ²
Balkón	3,0 m ²
Sklep v 1PP	4,0 m ²



Ulice Helénská

Pozice v rámci podlaží

* Podlahová plocha je vypočtena podle nařízení vlády č. 366/2013 Sb. jako půdorysná plocha ohraničená vnitřními stranami obvodových zdí bytu včetně půdorysné plochy všech svislých nosných i nenosných konstrukcí uvnitř bytu. Nezahrnuje balkony, lodžie, terasy, předzahrádky a jiné zpevněné plochy.