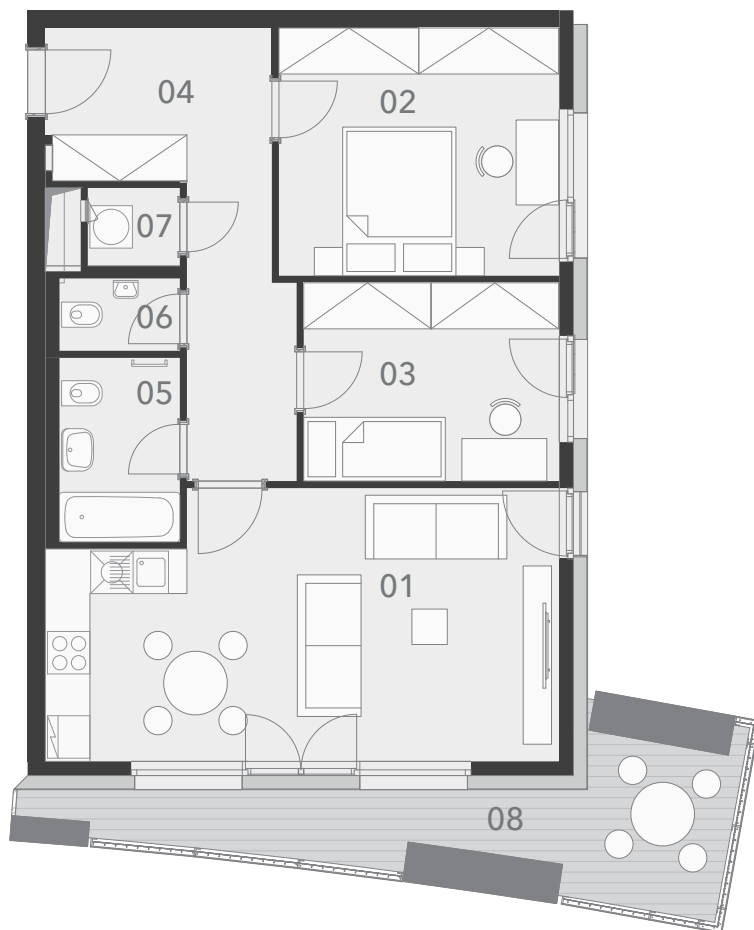


Arcus City

Budova B

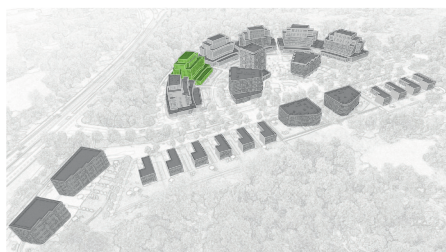


měřítko 1:100

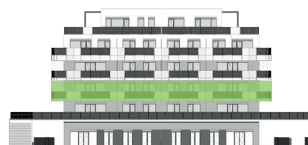
3 + kk B.02.05
75,8 m²
+13,0 m² balkon

2. np

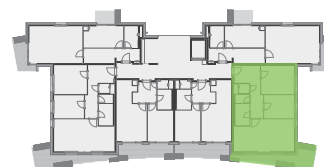
č. m.	název místnosti	plocha
01	obývací pokoj + kk	26,3 m²
02	pokoj	13,9 m²
03	pokoj	10,1 m²
04	předsíň	12,9 m²
05	koupelna + wc	4,4 m²
06	wc	1,7 m²
07	komora	1,4 m²
08	balkon	13,0 m²



umístění bytového domu v projektu



řez domem



umístění bytu na 2. np

Plochy jednotlivých místností jsou orientační. Vyobrazené zařízení v plánech bytů (nábytek, kuchyňská linka, elektrické spotřebiče atd.) nejsou součástí dodávky. Rozsah dodávky je specifikován ve standardu bytu. Investor si vyhrazuje právo na drobné úpravy.

