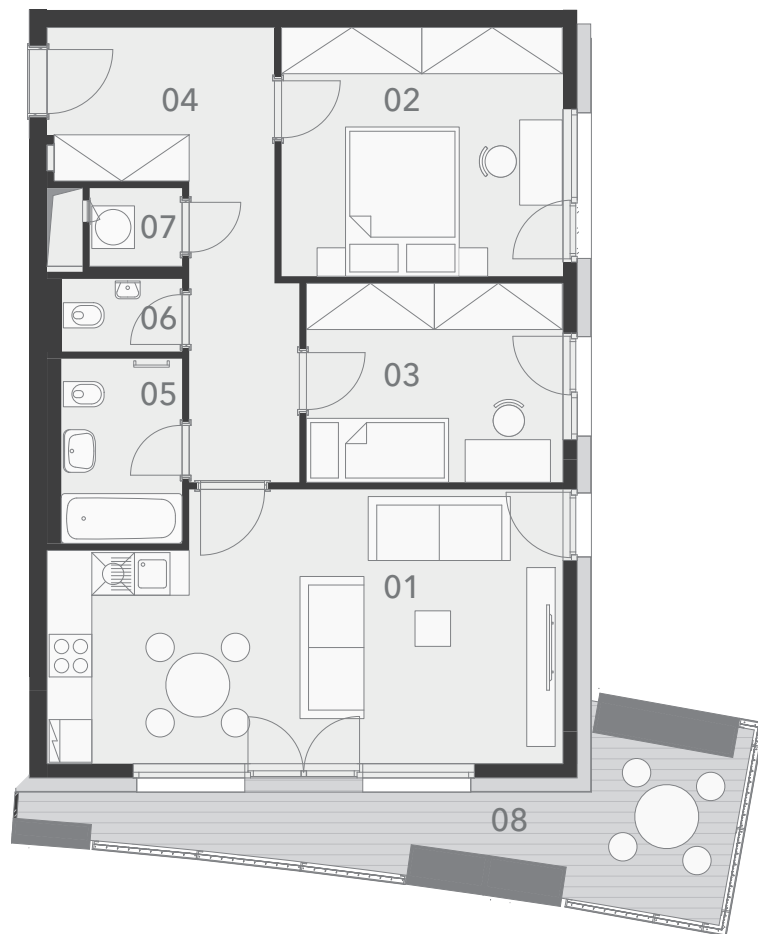


# Arcus City

Budova B

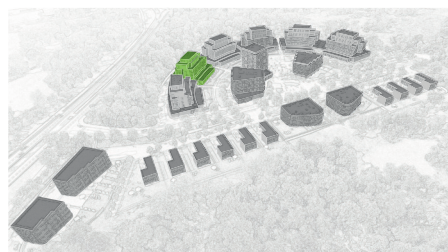


měřítko 1:100

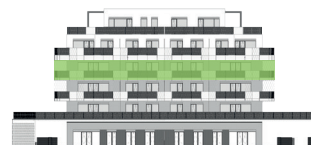
**3 + kk B.03.05**  
**75,8 m<sup>2</sup>**  
+13,0 m<sup>2</sup> balkon

3. np

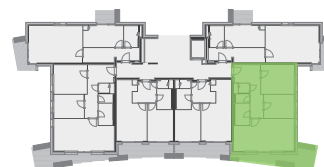
č. m.	název místnosti	plocha
01	obývací pokoj + kk	<b>26,3 m<sup>2</sup></b>
02	pokoj	<b>13,9 m<sup>2</sup></b>
03	pokoj	<b>10,1 m<sup>2</sup></b>
04	předsíň	<b>12,9 m<sup>2</sup></b>
05	koupelna + wc	<b>4,4 m<sup>2</sup></b>
06	wc	<b>1,7 m<sup>2</sup></b>
07	komora	<b>1,4 m<sup>2</sup></b>
08	balkon	<b>13,0 m<sup>2</sup></b>



umístění bytového domu v projektu



řez domem



umístění bytu na 3. np

Plochy jednotlivých místností jsou orientační. Vyobrazené zařízení v plánech bytů (nábytek, kuchyňská linka, elektrické spotřebiče atd.) nejsou součástí dodávky. Rozsah dodávky je specifikován ve standardu bytu. Investor si vyhrazuje právo na drobné úpravy.