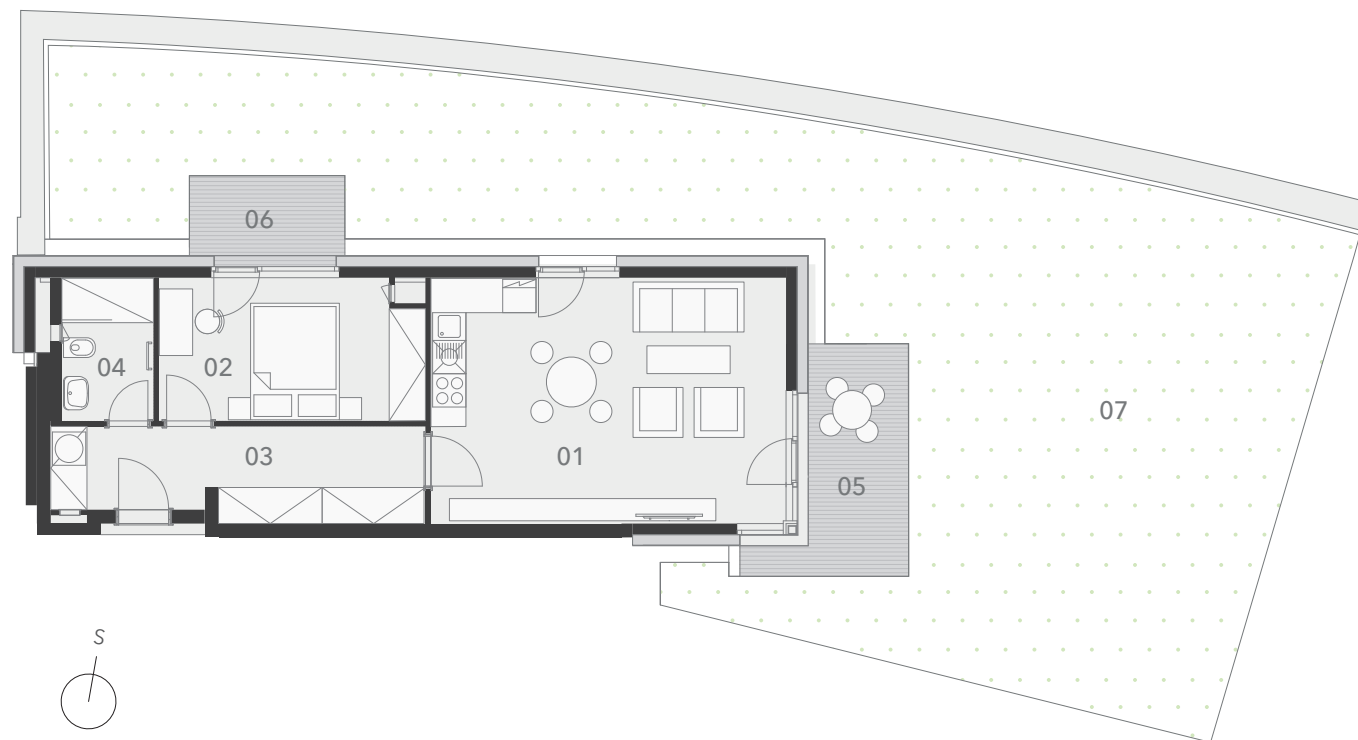
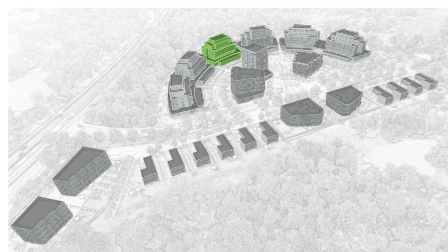


# Arcus City

Budova C



měřítko 1:100



umístění bytového domu v projektu



řez domem



umístění bytu na 1. np

**2 + kk C.01.06**

**59,1 m<sup>2</sup>**

+13,5 m<sup>2</sup> terasy

+118,7 m<sup>2</sup> předzahrádka

1. np

| č. m. | název místnosti    | plocha                     |
|-------|--------------------|----------------------------|
| 01    | obývací pokoj + kk | <b>28,3 m<sup>2</sup></b>  |
| 02    | pokoj              | <b>12,0 m<sup>2</sup></b>  |
| 03    | předsíň            | <b>11,0 m<sup>2</sup></b>  |
| 04    | koupelna + wc      | <b>4,3 m<sup>2</sup></b>   |
| 05    | terasa             | <b>9,0 m<sup>2</sup></b>   |
| 06    | terasa             | <b>4,5 m<sup>2</sup></b>   |
| 07    | předzahrádka       | <b>118,7 m<sup>2</sup></b> |

Plochy jednotlivých místností jsou orientační. Vyobrazené zařízení v plánech bytů (nábytek, kuchyňská linka, elektrické spotřebiče atd.) nejsou součástí dodávky. Rozsah dodávky je specifikován ve standardu bytu. Investor si vyhrazuje právo na drobné úpravy.

