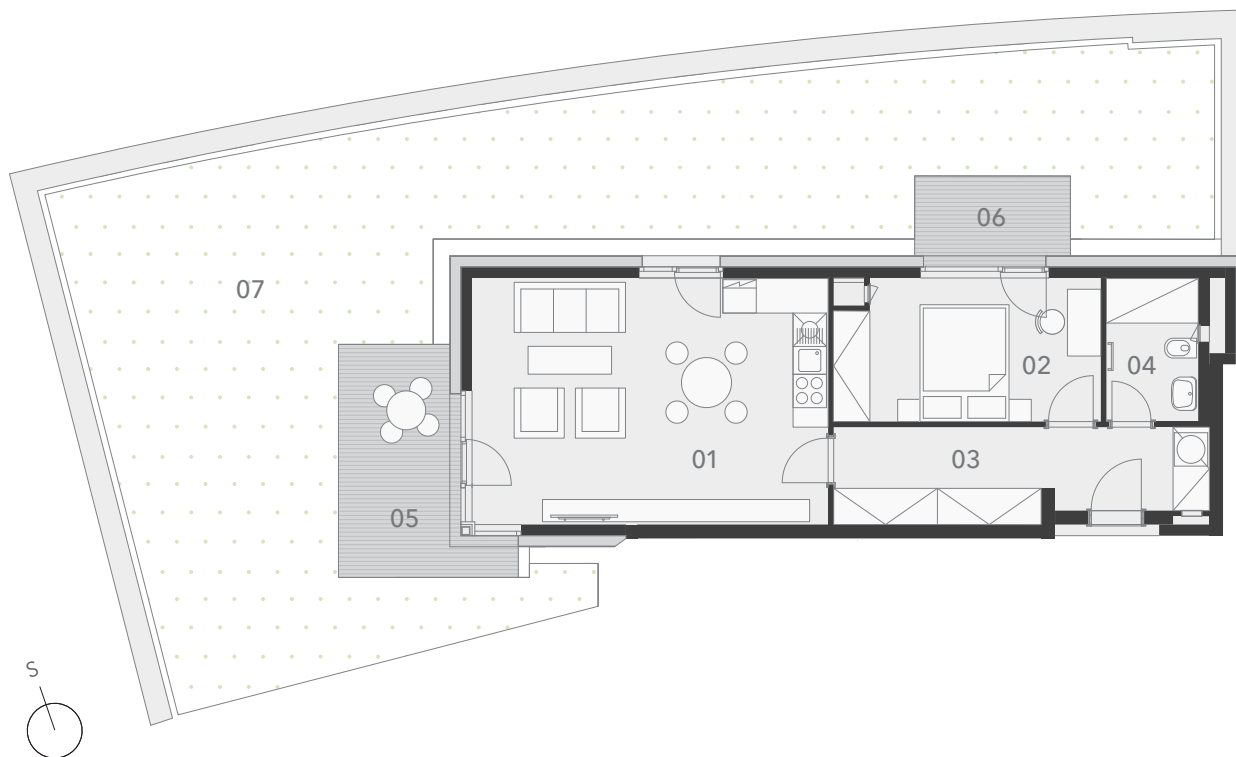


# Arcus City

Budova D



měřítko 1:100



umístění bytového domu v projektu



řez domem



umístění bytu na 1. np

**2 + kk D.01.01**

**59,1 m<sup>2</sup>**

+14,2 m<sup>2</sup> terasy

+93,3 m<sup>2</sup> předzahrádka

1. np

č. m.	název místnosti	plocha
01	obývací pokoj + kk	<b>28,3 m<sup>2</sup></b>
02	pokoj	<b>12,0 m<sup>2</sup></b>
03	předsíň	<b>11,0 m<sup>2</sup></b>
04	koupelna + wc	<b>4,3 m<sup>2</sup></b>
05	terasa	<b>9,8 m<sup>2</sup></b>
06	terasa	<b>4,4 m<sup>2</sup></b>
07	předzahrádka	<b>93,3 m<sup>2</sup></b>

Plochy jednotlivých místností jsou orientační. Vyobrazené zařízení v plánech bytů (nábytek, kuchyňská linka, elektrické spotřebiče atd.) nejsou součástí dodávky. Rozsah dodávky je specifikován ve standardu bytu. Investor si vyhrazuje právo na drobné úpravy.

