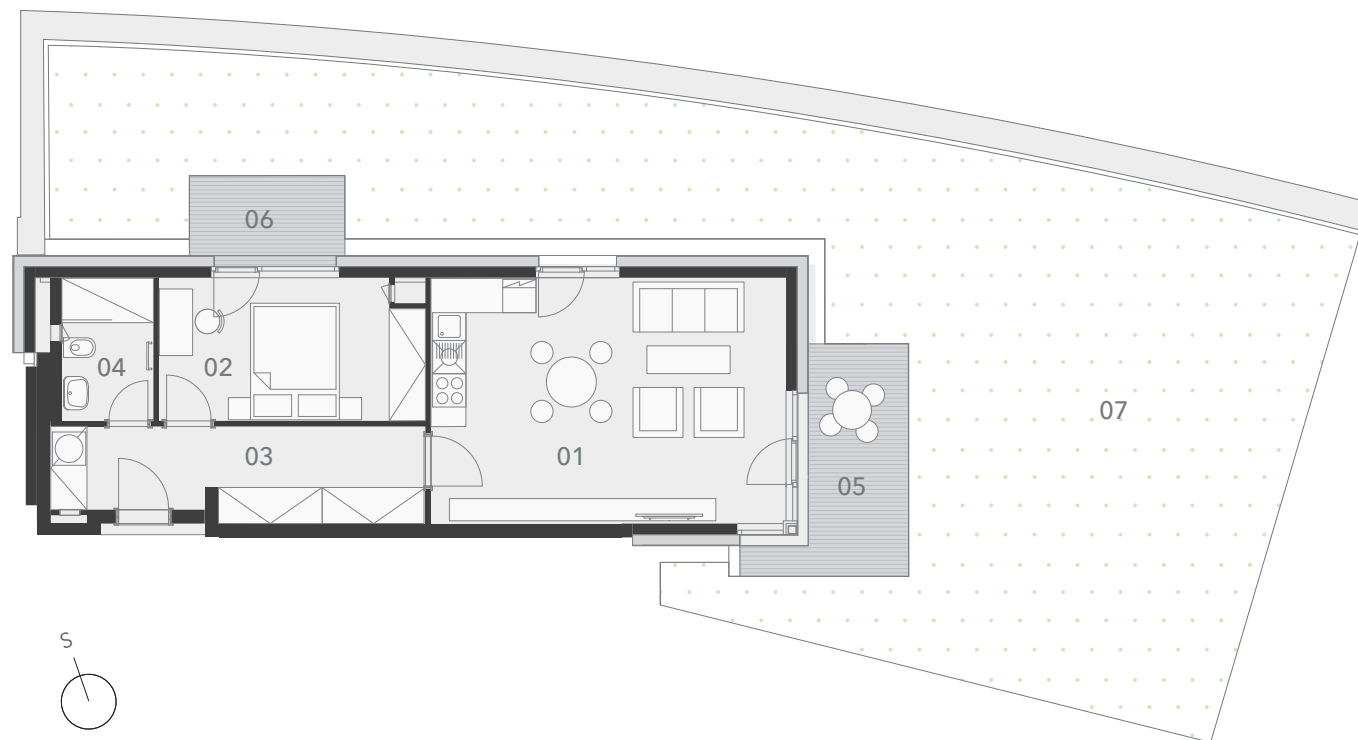


Arcus City

Budova D



měřítko 1:100



umístění bytového domu v projektu



řez domem



umístění bytu na 1. np

2 + kk D.01.06

59,1 m²

+13,5 m² terasy

+118,7 m² předzahrádka

1. np

č. m.	název místnosti	plocha
01	obývací pokoj + kk	28,3 m²
02	pokoj	12,0 m²
03	předsíň	11,0 m²
04	koupelna + wc	4,3 m²
05	terasa	9,0 m²
06	terasa	4,5 m²
07	předzahrádka	118,7 m²

Plochy jednotlivých místností jsou orientační. Vyobrazené zařízení v plánech bytů (nábytek, kuchyňská linka, elektrické spotřebiče atd.) nejsou součástí dodávky. Rozsah dodávky je specifikován ve standardu bytu. Investor si vyhrazuje právo na drobné úpravy.

