

# REZIDENCE PEKÁRENSKÝ DVŮR

## K.6.06

### Byt 3+kk

**Budova** **Karlův dům**

**Patro** **6. NP**

**Orientace** **JV**

1	Chodba	10,7 m <sup>2</sup>
2	WC	2,9 m <sup>2</sup>
3	Koupelna + WC	6,8 m <sup>2</sup>
4	Ložnice	12,3 m <sup>2</sup>
5	Ložnice	11,2 m <sup>2</sup>
6	Obývací pokoj	27,7 m <sup>2</sup>
	Plocha příček	5,6 m <sup>2</sup>

**Podlahová plocha bytu** **77,2 m<sup>2</sup>**

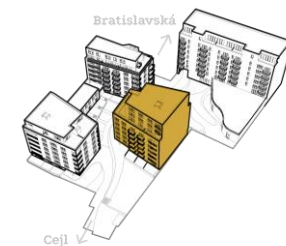
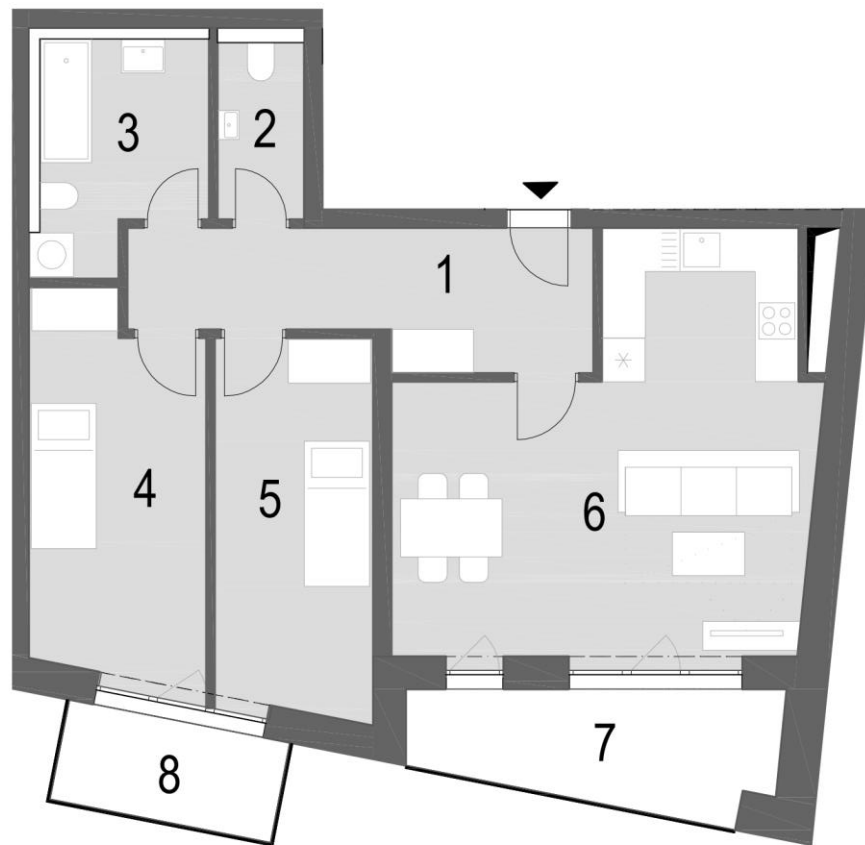
7	Balkon	7,7 m <sup>2</sup>
8	Balkon	4,3 m <sup>2</sup>
92	Sklep	2,8 m <sup>2</sup>

**Celková prodejní plocha** **92 m<sup>2</sup>**

Povinný příplatek **Sklep**

Nepovinný příplatek **Parkovací stání**

Energetický štítek budovy **B (úsporná)**



UPOZORNĚNÍ: Uvedené údaje a ilustrace mají pouze nezávazný informativní charakter a společnost DOMOPLAN si vyhrazuje právo na změny. Aktuální a závazné údaje jsou na vyžádání k dispozici v obchodních místech společnosti.

[www.pekarenskydvur.cz](http://www.pekarenskydvur.cz)

Klientské centrum: + 420 607 207 207 | [info@domoplan.cz](mailto:info@domoplan.cz) | DOMOPLAN, a.s., tř. Kpt. Jaroše 19, 602 00 Brno

**DOMOPLAN**