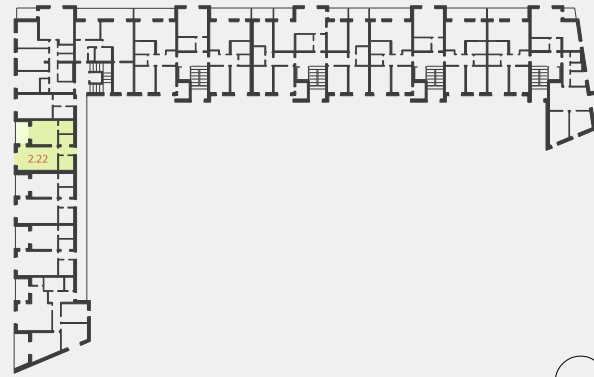




2NP



Kuřim Záhoří

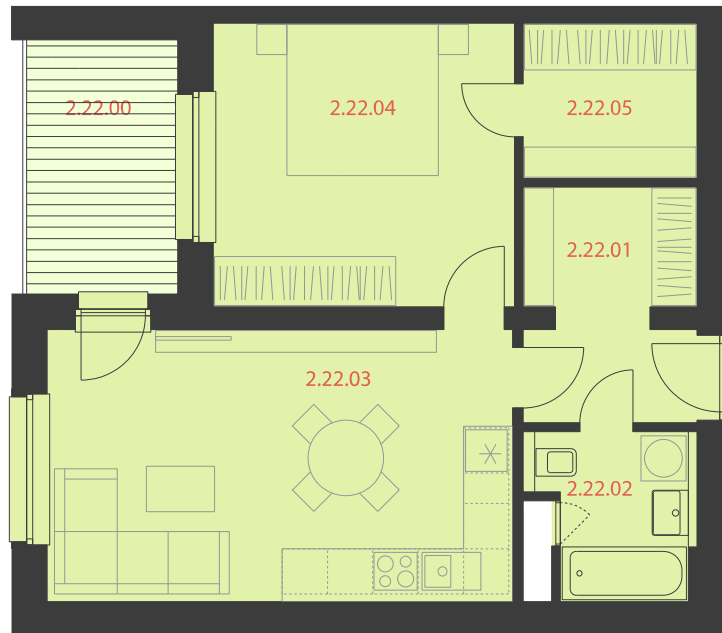
2NP

2.22

2+KK

56.4m²

OZN.	ÚČEL MÍSTNOSTI	PLOCHA
2.22.01	CHODBA	6.9 m ²
2.22.02	WC+KOUPELNA	4.4 m ²
2.22.03	OBYTNÝ PROSTOR S KK	22.2 m ²
2.22.04	LOŽNICE	14.9 m ²
2.22.05	ŠATNA	4.7 m ²
	PLOCHA PŘÍČEK	3.3 m ²
PODLAHOVÁ PLOCHA BYTU		56.4 m²
2.22.00	LODŽIE	6.7 m²
PLOCHA CELKEM		63.1 m²



0 1 2m



UPOZORNĚNÍ: PLOCHY JEDNOTLIVÝCH MÍSTNOSTÍ JSOU POUZE ORIENTAČNÍ, VYOBRAZENÉ ZAŘÍZENÍ V PLÁNECH BYTŮ (KUCHYŇSKÁ LINKA, NÁBYTEK) NENÍ SOUČÁSTÍ DODÁVKY, ROZSAH DODÁVKY JE SPECIFIKOVÁN VE STANDARDU. ROZMÍSTĚNÍ NÁBYTKU JE POUZE ILLUSTRÁČNÍ.

ZPŮSOB VÝPOČTU PODLAHOVÉ PLOCHY BYTU V JEDNOTCE: PODLAHOVÁ PLOCHA BYTU VE SMYSLU NAŘÍZENÍ VLÁDY Č. 366/2013 SB. - PODLAHOVOU PLOCHU BYTU V JEDNOTCE TVOŘÍ PŮDORYSNÁ PLOCHA VŠECH MÍSTNOSTÍ BYTU VČETNĚ PŮDORYSNÉ PLOCHY VŠECH SVISLÝCH NOSNÝCH I NENOSNÝCH KONSTRUKCÍ UVNITŘ BYTU, JAKO JSOU STĚNY, SLOUPY, PILÍŘE, KOMÍNY A ORDOBNĚ SVISLÉ KONSTRUKCE. PŮDORYSNÁ PLOCHA JE VYMEZENÁ VNITŘNÍM LÍCEM SVISLÝCH KONSTRUKCÍ OHRANČUJÍCÍCH BYT VČETNĚ JEJICH POVRCHOVÝCH ÚPRAV. ZAPOČÍTÁVA SE TAKÉ PODLAHOVÁ PLOCHA ZAKRYTÁ ZABUDOVANÝMI PŘEDMĚTY, JAKO JSOU ZEJMÉNA SKŘÍNĚ VE ZDECH V BYTĚ, VANY A JINÉ ZAŘÍZOVACÍ PŘEDMĚTY VE VNITŘNÍ PLOŠE BYTU.