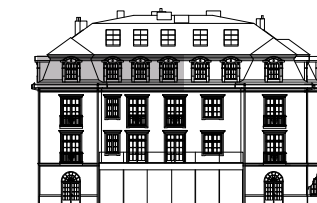




REZIDENCE

HELENIKA



Umístění na patře

5NP

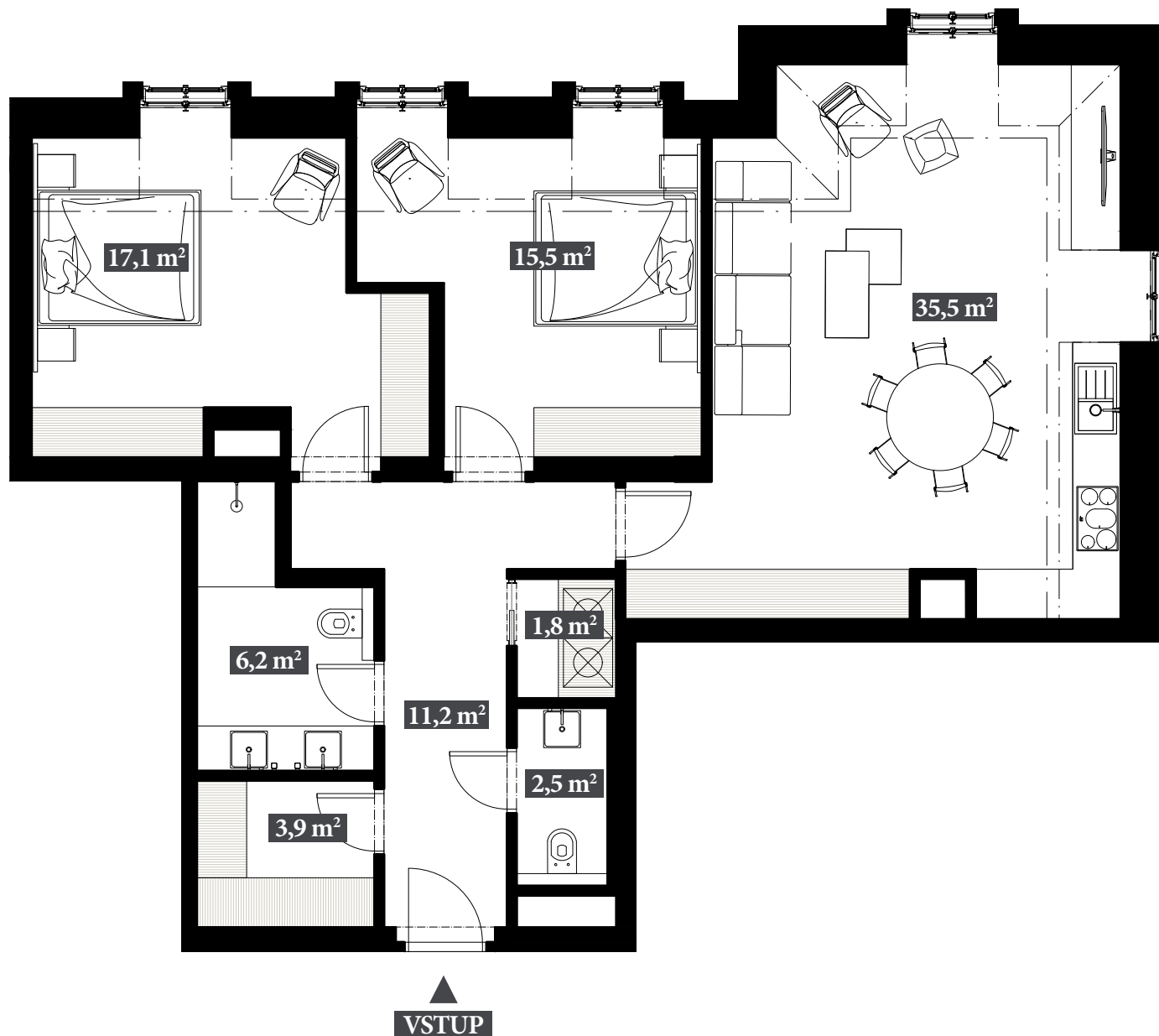
4NP

3NP

2NP

1NP

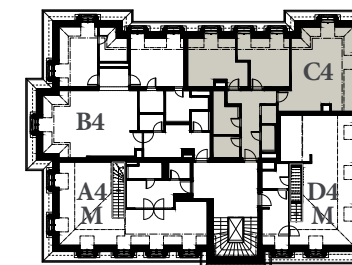
1PP



## BYT C4 4NP / 3+kk

Podlahová plocha bytu\* ..... 99,7 m<sup>2</sup>

Sklep ..... 4,0 m<sup>2</sup>



Ulice Helénská

Pozice v rámci podlaží

Schéma půdorysu představuje dispoziční řešení. Vybavení kuchyňskou linkou, vestavěnými skříněmi, nábytkem apod. není předmětem prodeje. Plochy jednotlivých místností jsou orientační. Developer si vyhrazuje právo na změnu.



\* Podlahová plocha je vypočtena podle nařízení vlády č. 366/2013 Sb. jako půdorysná plocha ohraničená vnitřními stranami obvodových zdí bytu včetně půdorysné plochy všech svislých nosných i nenosných konstrukcí uvnitř bytu. Nezahrnuje balkony, lodžie, terasy, předzahrádky a jiné zpevněné plochy.