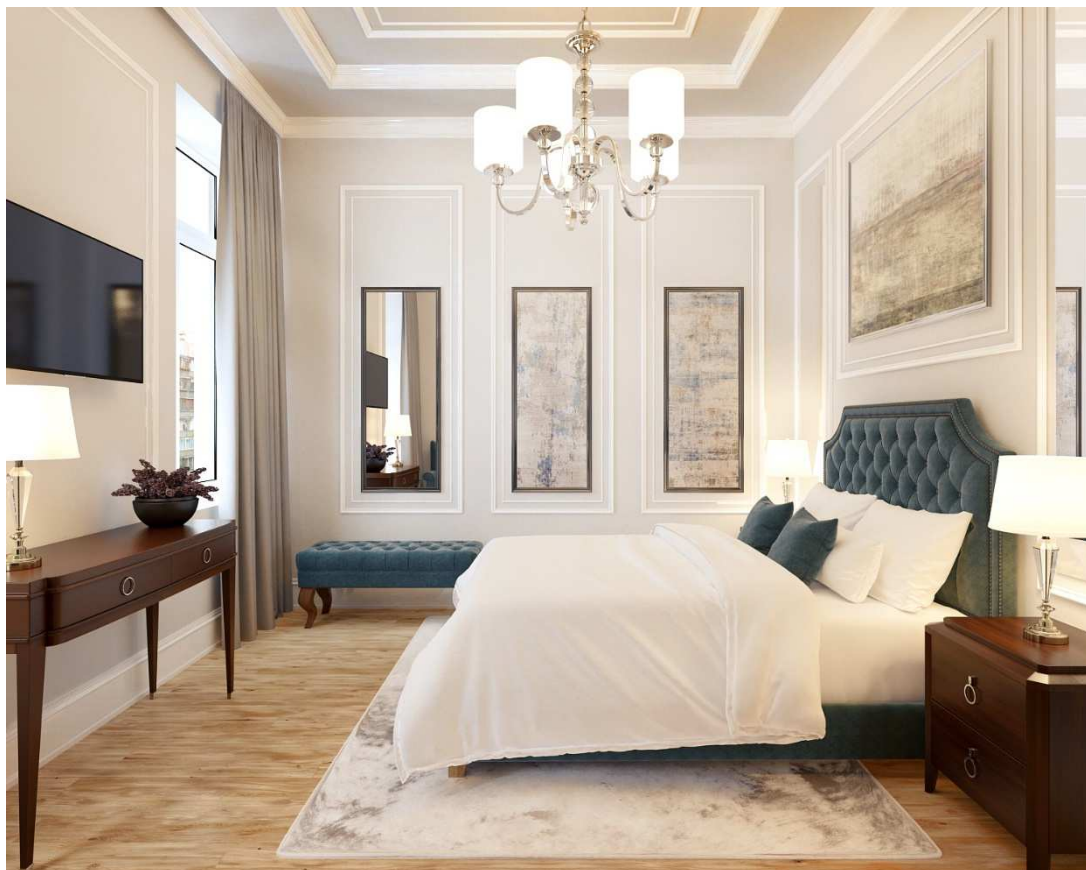


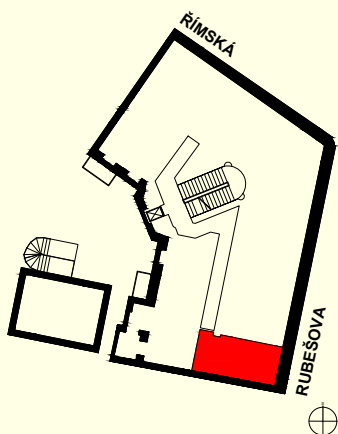
BYT 401

Římská 72/6, Praha 2

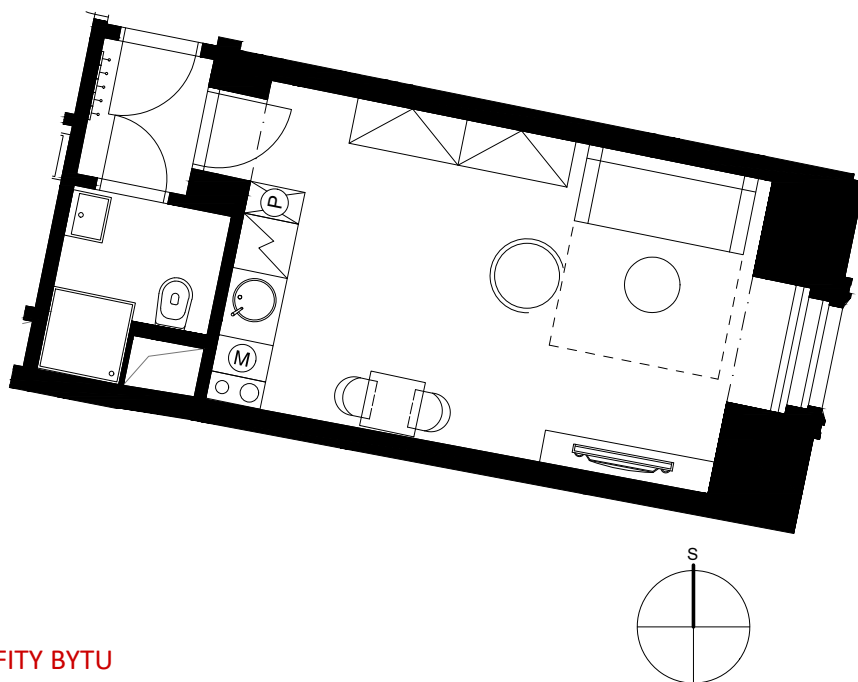
Dispozice	1+kk
Podlaží	4.NP
Celková hrubá plocha	28,0 m²
Orientace jednotky	V
Terasa/balkon	-



POZICE JEDNOTKY



PŮDORYS



BENEFITY BYTU

Luxusní historická rezidence Angelo Roma na jedné z nejprestižnějších adres v centru Prahy je skvělou volbou pro investici na další desetiletí. Noblesní neorenesanční budova ze začátku 19. století s nadstandardně rekonstruovanými byty v lokalitě královských Vinohrad v těsné blízkosti Václavského náměstí ideálně situovaná pro neomezené kulturní vyžití i chvíle klidu v nedalekých Riegrových či Čelakovského sadech.



3 min 2 min 5 min 0 min

