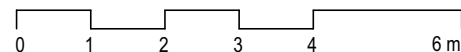
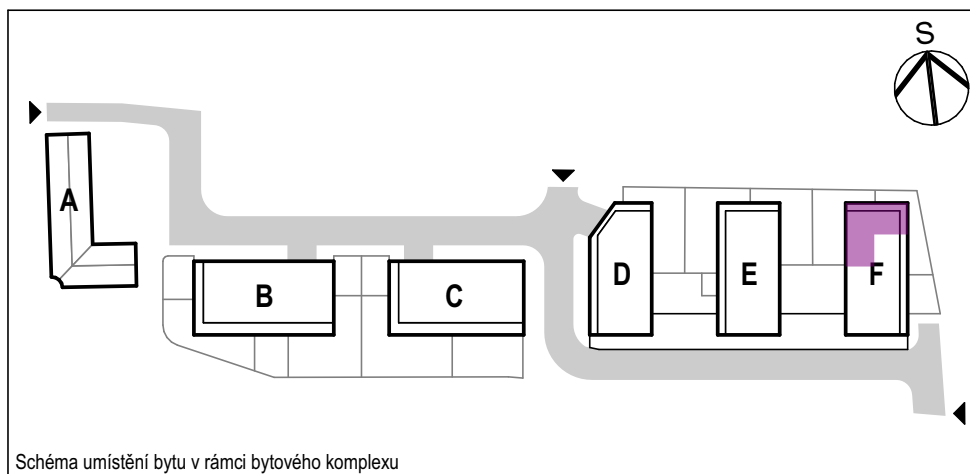
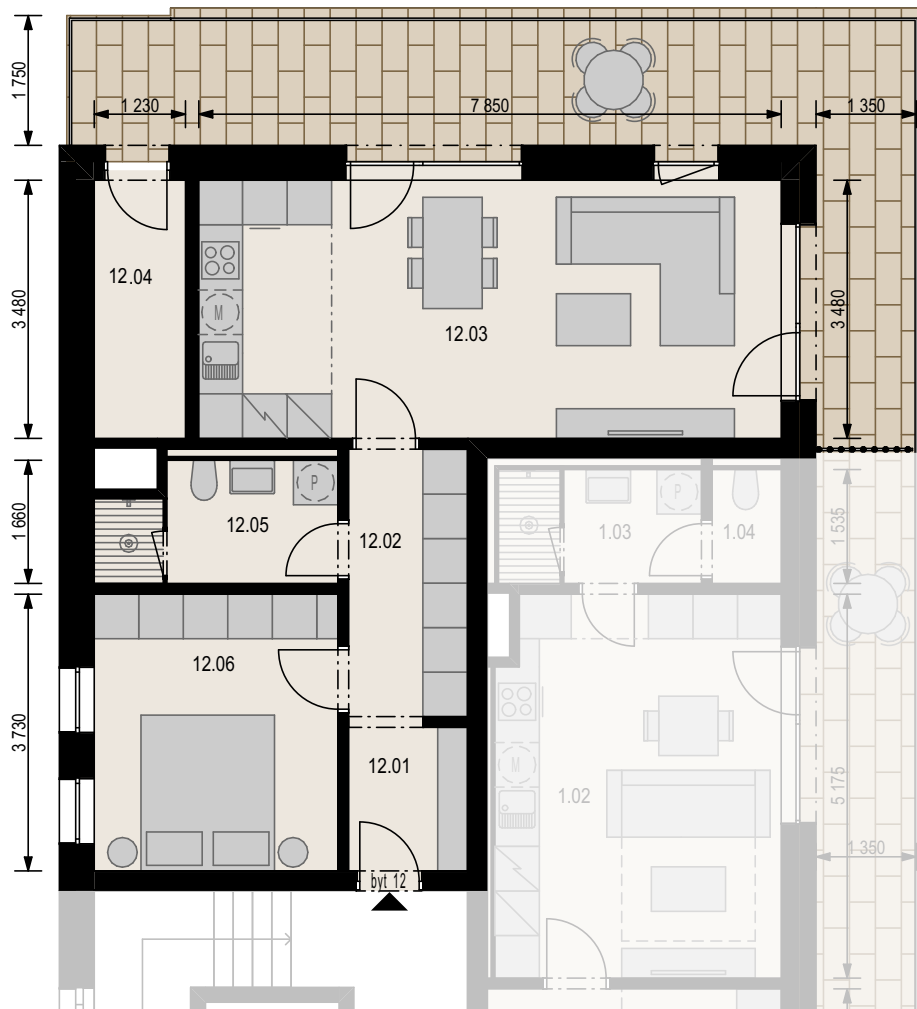




Bytový dům F 4 NP / byt F 412 / 2+kk s terasou



	m ²	
12.01	Předsíň	3,1
12.02	Chodba	5,8
12.03	Obývací pokoj + kk	27,3
12.04	Skład pro terasu	4,3
12.05	Koupelna	5,1
12.06	Ložnice	12,2
Vnitřní užitná plocha		57,8 m²
Celková podlahová plocha		60,8 m²
Terasa		27,5 m²