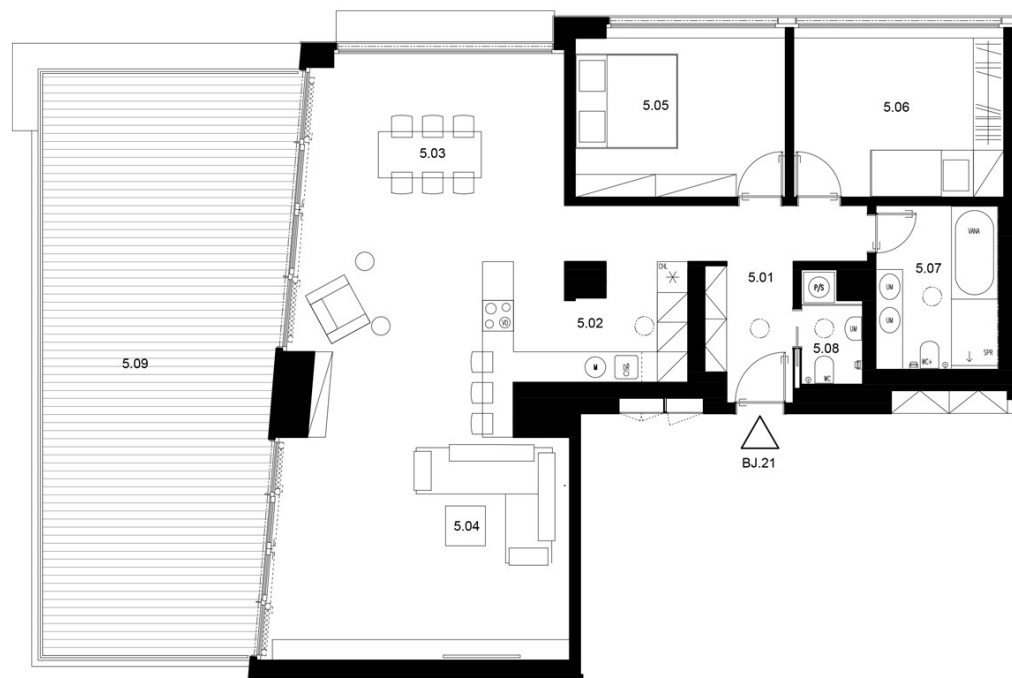


byt 21 | 3+kk

podlaží: 5. NP
 užitná plocha: 164,6 m²
 podlahová plocha: 120,1 m²
 dle Nařízení vlády č.366/2013 Sb.
 terasa: 53,0 m²



5.01	předsíň + chodba	76,1 m ²
5.02	kuchyňský kout	
5.03	jídlna	
5.04	obývací pokoj	
5.05	ložnice	12,7 m ²
5.06	ložnice	12,7 m ²
5.07	koupelna + WC	7,7 m ²
5.08	WC	2,4 m ²

podlahová plocha obytné části 111,6 m²

5.09 terasa 53,0 m²

užitná plocha celkem 164,6 m²