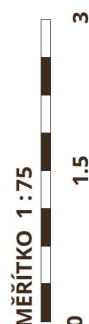


1:75



Byt

011

111,7 m²

4+KK | 1.PP

č. m.	název místnosti	užitná plocha m ²
01	hala	8,0 m ²
02	koupelna	5,4 m ²
03	obývací pokoj + kk	35,8 m ²
04	ložnice	14,4 m ²
05	chodba	6,3 m ²
06	ložnice	13,0 m ²
07	ložnice	18,1 m ²
08	koupelna	4,0 m ²
UŽITNÁ PLOCHA CELKEM:		105,0 m²
09	balkón	20,5 m ²
UŽITNÁ PLOCHA CELKEM:		20,5 m²
CELKEM UŽITNÁ PLOCHA:		125,5 m²
PODLAHOVÁ PLOCHA BYTU:		111,7 m²

Plochy jednotlivých místností jsou pouze orientační.
 Vyobrazené zařízení v plánech bytů (nábytek, kuch. linka, el. spotřebiče, atd.) nejsou součástí dodávky.
 Rozsah dodávky je specifikován ve standardu.
 Investor si vyhrazuje právo na drobné úpravy. VERZE 05/21

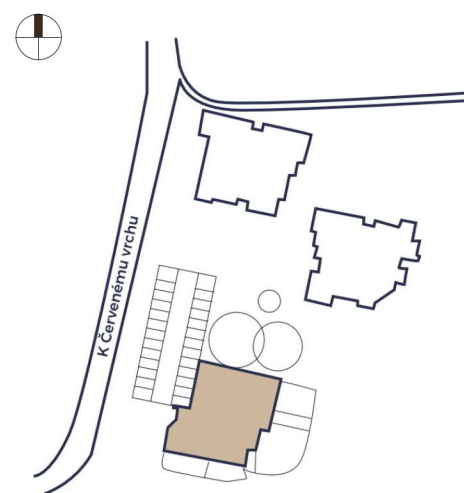


SCHÉMA PROJEKTU

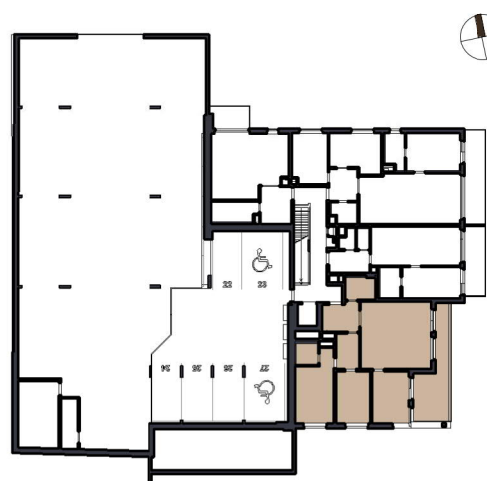
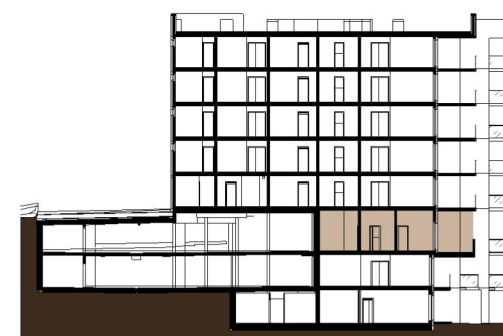


SCHÉMA UMÍSTĚNÍ BYTU



ŘEZ OBJEKTEM



REZIDENCE
VOKOVICE II