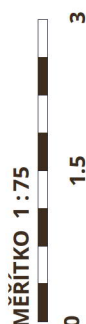


1:75



Byt

021

94,3 m²

3+KK | 2.PP

| č. m. | název místnosti | užitná plocha m ² |
|-------------------------------|--------------------|------------------------------|
| 01 | hala | 13,5 m ² |
| 02 | koupelna | 5,4 m ² |
| 03 | WC | 2,3 m ² |
| 04 | ložnice | 13,6 m ² |
| 05 | ložnice | 15,3 m ² |
| 06 | obývací pokoj + kk | 39,7 m ² |
| UŽITNÁ PLOCHA CELKEM: | | 89,8 m² |
| 07 | balkón | 4,5 m ² |
| 08 | balkón | 3,1 m ² |
| UŽITNÁ PLOCHA CELKEM: | | 7,6 m² |
| CELKEM UŽITNÁ PLOCHA: | | 97,4 m² |
| PODLAHOVÁ PLOCHA BYTU: | | 94,3 m² |

Plochy jednotlivých místností jsou pouze orientační.
Vyobrazené zařízení v plánech bytů (nábytek, kuch. linka, el. spotřebiče, atd.) nejsou součástí dodávky.
Rozsah dodávky je specifikován ve standardu.
Investor si vyhrazuje právo na drobné úpravy. VERZE 05/21

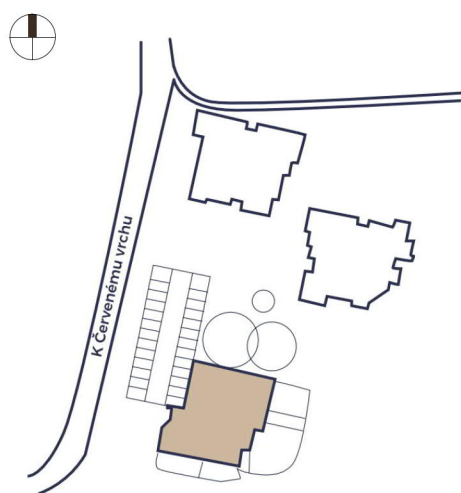
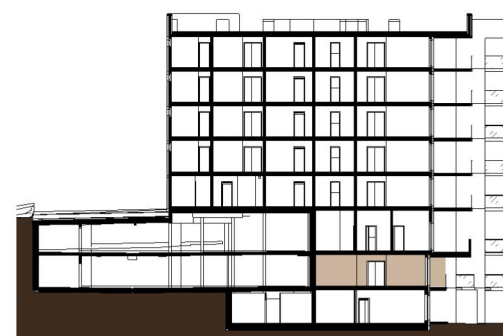


SCHÉMA PROJEKTU



SCHÉMA UMÍSTĚNÍ BYTU



ŘEZ OBJEKTEM



REZIDENCE
VOKOVICE II