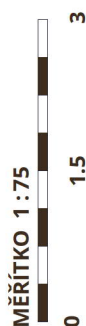


1:75



Byt 303 87,1 m² 3+KK | 3.NP

| č. m. | název místnosti | užitná plocha m ² |
|-------------------------------|--------------------|------------------------------|
| 01 | hala | 13,5 m ² |
| 02 | koupelna | 5,4 m ² |
| 03 | WC | 2,2 m ² |
| 04 | ložnice | 13,5 m ² |
| 05 | ložnice | 15,1 m ² |
| 06 | obývací pokoj + kk | 32,7 m ² |
| UŽITNÁ PLOCHA CELKEM: | | 82,4 m² |
| 07 | balkón | 24,6 m ² |
| UŽITNÁ PLOCHA CELKEM: | | 24,6 m² |
| CELKEM UŽITNÁ PLOCHA: | | 107,0 m² |
| PODLAHOVÁ PLOCHA BYTU: | | 87,1 m² |

Plochy jednotlivých místností jsou pouze orientační. Vyobrazení zařízení v plánech bytů (nábytek, kuch, linka, el. spotřebiče, atd.) nejsou součástí dodávky. Rozsah dodávky je specifikován ve standardu. Investor si vyhrazuje právo na drobné úpravy. VERZE 05/21

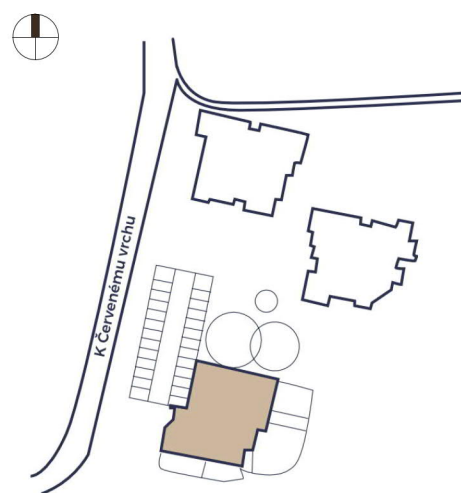


SCHÉMA PROJEKTU

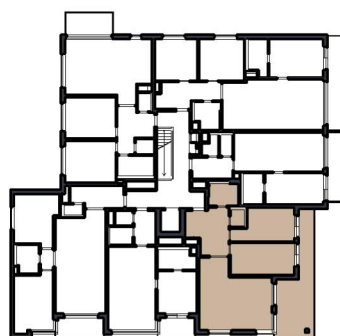
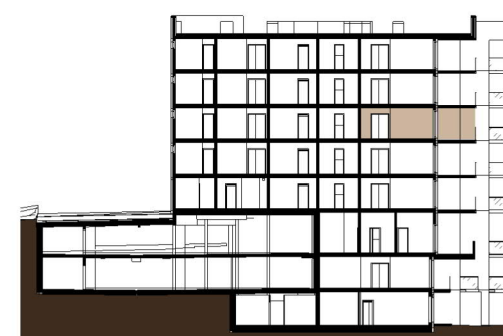


SCHÉMA UMÍSTĚNÍ BYTU



ŘEZ OBJEKTEM



REZIDENCE
VOKOVICE II