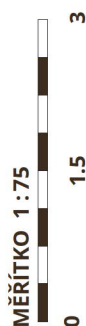


1:75



Byt 501 91,8 m² 3+KK | 5.NP

č. m.	název místnosti	užitná plocha m ²
01	hala	8,3 m ²
02	obývací pokoj + kk	36,8 m ²
03	chodba	2,4 m ²
04	ložnice	16,8 m ²
05	koupelna	5,0 m ²
06	ložnice	15,6 m ²
07	WC	1,9 m ²
UŽITNÁ PLOCHA CELKEM:		86,8 m²
08	balkón	7,1 m ²
UŽITNÁ PLOCHA CELKEM:		7,1 m²
CELKEM UŽITNÁ PLOCHA:		93,9 m²
PODLAHOVÁ PLOCHA BYTU:		91,8 m²

Plochy jednotlivých místností jsou pouze orientační.
Vyznažené zařízení v plánech bytů (nábytek, kuch. linka, el. spotřebiče, atd.) nejsou součástí dodávky.
Rozsah dodávky je specifikován ve standardu.
Investor si vyhrazuje právo na drobné úpravy. VERZE 05/21

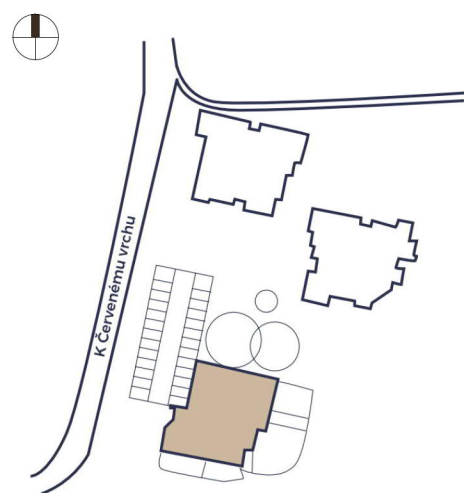


SCHÉMA PROJEKTU

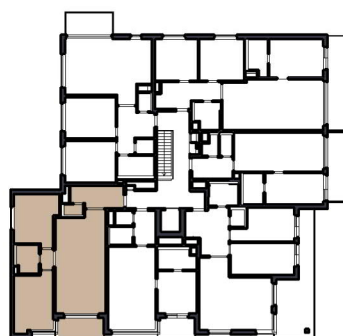
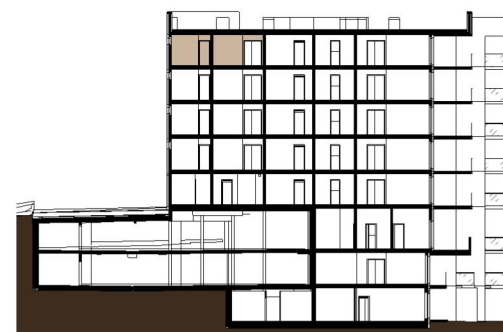


SCHÉMA UMÍSTĚNÍ BYTU



ŘEZ OBJEKTEM



REZIDENCE
VOKOVICE II