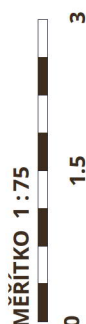


1:75



# Byt 503 87,1 m<sup>2</sup> 3+KK | 5.NP

č. m.	název místnosti	užitná plocha m <sup>2</sup>
01	hala	13,6 m <sup>2</sup>
02	koupelna	5,4 m <sup>2</sup>
03	WC	2,1 m <sup>2</sup>
04	ložnice	13,5 m <sup>2</sup>
05	ložnice	15,1 m <sup>2</sup>
06	obývací pokoj + kk	32,7 m <sup>2</sup>
<b>UŽITNÁ PLOCHA CELKEM:</b>		<b>82,4 m<sup>2</sup></b>
07	balkón	24,6 m <sup>2</sup>
<b>UŽITNÁ PLOCHA CELKEM:</b>		<b>24,6 m<sup>2</sup></b>

**CELKEM UŽITNÁ PLOCHA:** 107,0 m<sup>2</sup>  
**PODLAHOVÁ PLOCHA BYTU:** 87,1 m<sup>2</sup>

Plochy jednotlivých místností jsou pouze orientační.  
Vybavení zařízení v plátech bytů (nábytek, kuch. linka, el. spotřebiče, atd.) nejsou součástí dodávky.  
Rozsah dodávky je specifikován ve standardu.  
Investor si vyhrazuje právo na drobné úpravy. VERZE 05/21

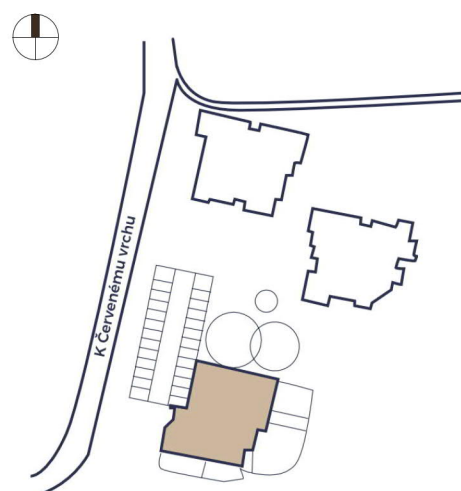


SCHÉMA PROJEKTU

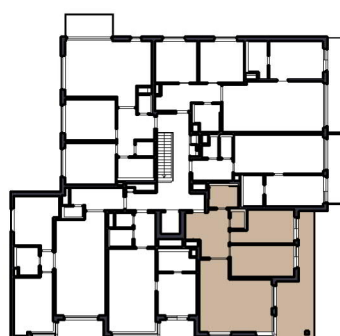
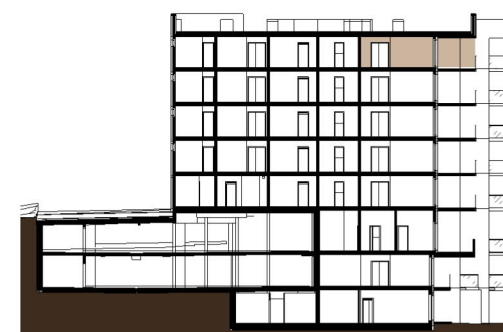


SCHÉMA UMÍSTĚNÍ BYTU



ŘEZ OBJEKTEM



REZIDENCE  
**VOKOVICE II**