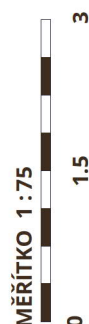


1:75



# Byt 505 107,8 m<sup>2</sup> 4+KK | 5.NP

č. m.	název místnosti	užitná plocha m <sup>2</sup>
01	hala	11,1 m <sup>2</sup>
02	ložnice	13,1 m <sup>2</sup>
03	ložnice	13,7 m <sup>2</sup>
04	obývací pokoj + kk	37,6 m <sup>2</sup>
05	ložnice	15,3 m <sup>2</sup>
06	koupelna	5,4 m <sup>2</sup>
07	koupelna	5,3 m <sup>2</sup>
<b>UŽITNÁ PLOCHA CELKEM:</b>		<b>101,5 m<sup>2</sup></b>
08	balkón	15,4 m <sup>2</sup>
<b>UŽITNÁ PLOCHA CELKEM:</b>		<b>15,4 m<sup>2</sup></b>
<b>CELKEM UŽITNÁ PLOCHA:</b>		<b>116,9 m<sup>2</sup></b>
<b>PODLAHOVÁ PLOCHA BYTU:</b>		<b>107,8 m<sup>2</sup></b>

Plochy jednotlivých místností jsou pouze orientační. Vyobrazení zařízení v plánech bytů (nábytek, kuch. linka, el. spotřebiče, atd.) nejsou součástí dodávky. Rozsah dodávky je specifikován ve standardu. Investor si vyhrazuje právo na drobné úpravy. VERZE 05/21

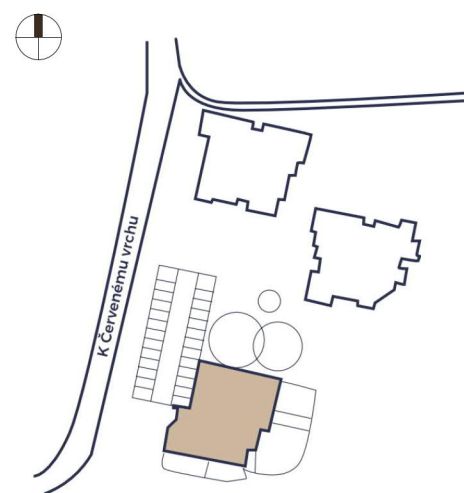


SCHÉMA PROJEKTU

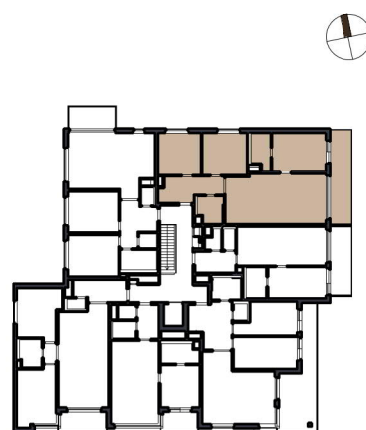


SCHÉMA UMÍSTĚNÍ BYTU



ŘEZ OBJEKTEM



REZIDENCE  
**VOKOVICE II**