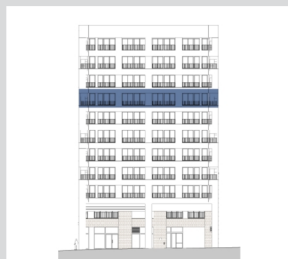
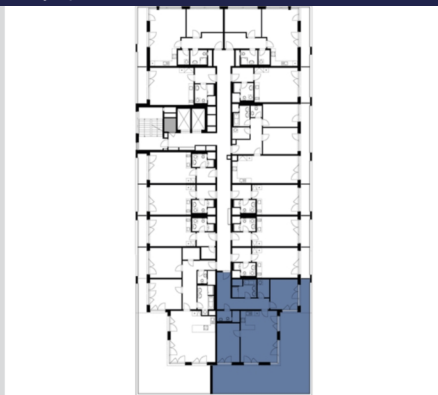


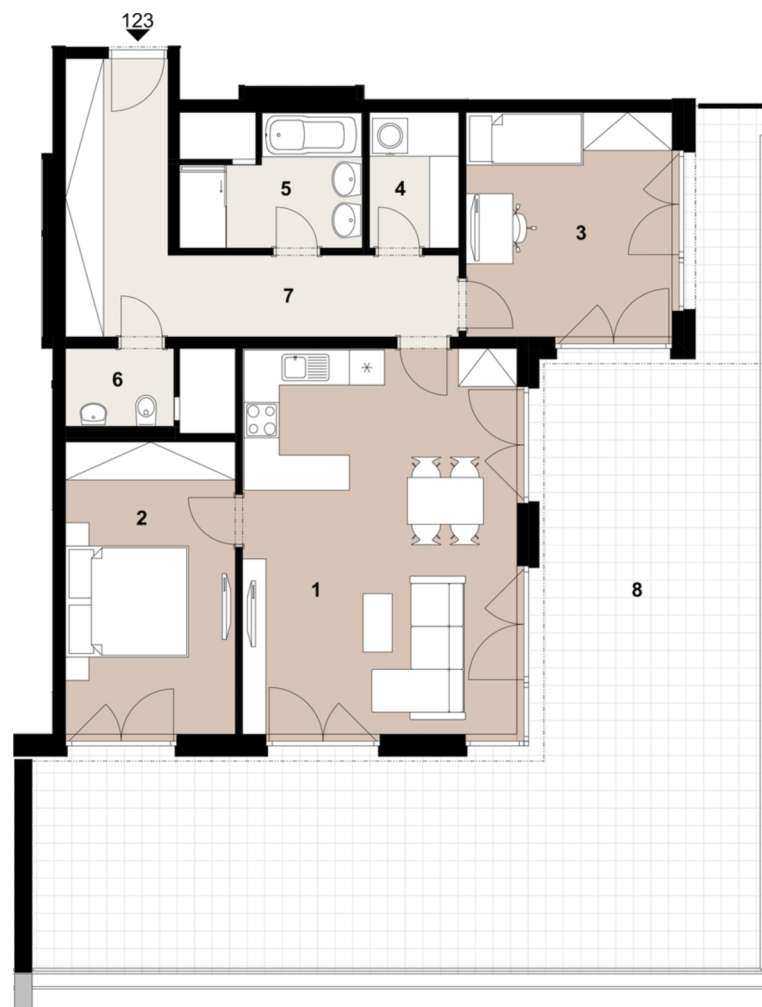
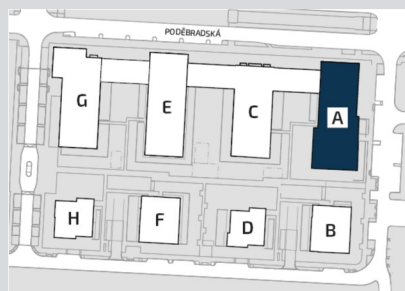
Pohled na dům s vyznačením patra



Půdorys podlaží



Situační plánek lokality



Cena ALL INCLUSIVE

**15.383.320 Kč vč. DPH**

Cena vnitřní užitné plochy

**147.200 Kč/m<sup>2</sup> vč. DPH**

Ceny jsou ALL INCLUSIVE zahrnují DPH, vysoký standard provedení KOMFORT, prodlouženou záruku na kvalitu, případné příplatkové položky, parkovací stání, balkony, terasy a předzahrádky.

Nadstandardní příplatkové položky

-

Již zahrnutý v celkové ceně.

Základní informace

|                     |                          |
|---------------------|--------------------------|
| Energetická třída   | B                        |
| Termín dokončení    | prosinec 2024            |
| Stav výstavby       | ve výstavbě - v přípravě |
| Orientace místností | J V                      |

| Číslo | Název místnosti                | Plocha                         |
|-------|--------------------------------|--------------------------------|
| 1     | Obývací pokoj a kuchyňský kout | 31,6 m <sup>2</sup>            |
| 2     | Pokoj                          | 14,5 m <sup>2</sup>            |
| 3     | Pokoj                          | 13,9 m <sup>2</sup>            |
| 4     | Komora                         | 3,4 m <sup>2</sup>             |
| 5     | Koupelna                       | 5,8 m <sup>2</sup>             |
| 6     | Toaleta                        | 2,5 m <sup>2</sup>             |
| 7     | Předsíň                        | 15,4 m <sup>2</sup>            |
|       | Vnitřní užitná plocha          | 87,10 m <sup>2</sup>           |
|       | Celková podlahová plocha       | 94,90 m <sup>2</sup>           |
| 8     | Terasa                         | 80,8 m <sup>2</sup>            |
|       | Sklepy                         | S67 (PP2; 4,4 m <sup>2</sup> ) |
|       | Parkovací stání                | G33 (BD C, PP2)                |

Stav prodeje k 22.7.2022

Uvedená vyobrazení (zejména půdorys a návrhu zařízení interiéru) jsou pouze ilustrativní a nemusí zcela odpovídat stavebně-technickému řešení jednotky. Vyobrazená zařízení a vybavení nejsou součástí dodávky. Přesný rozsah dodávky je specifikován ve smlouvě. Uváděné ceny jsou platné při volbě tzv. Základního financování. V případě, že klient zvolí tzv. Úvěrové nebo individuální financování, může být kupní cena vyšší.

CENTRAL GROUP a.s., Na Strži 65, 140 00 Praha 4  
Tel: +420 226 222 222, +420 226 221 111  
[www.central-group.cz](http://www.central-group.cz)