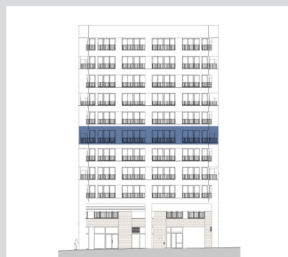
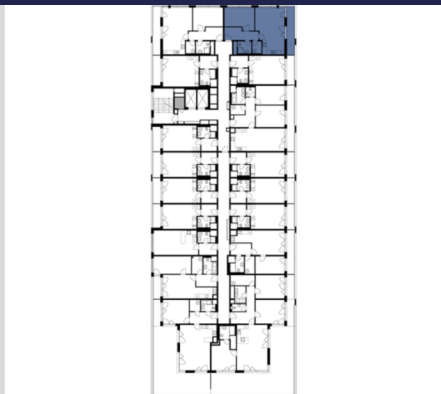




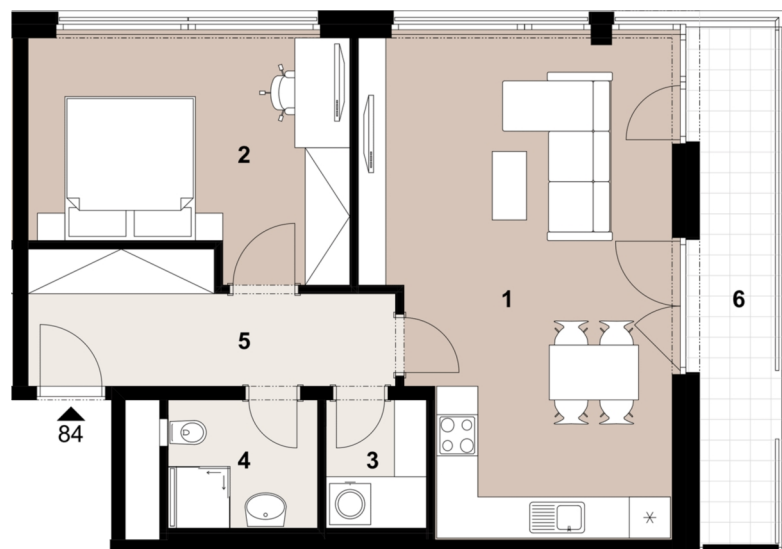
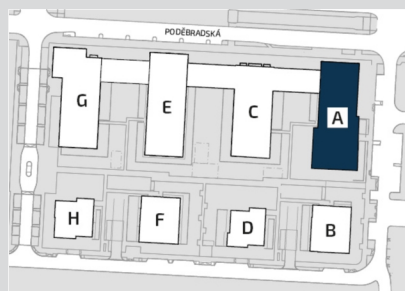
Pohled na dům s vyznačením patra



Půdorys podlaží



Situační plánek lokality



Cena ALL INCLUSIVE

**8.531.390 Kč vč. DPH**

Cena vnitřní užitné plochy

**121.900 Kč/m<sup>2</sup> vč. DPH**

Ceny jsou ALL INCLUSIVE zahrnují DPH, vysoký standard provedení KOMFORT, prodlouženou záruku na kvalitu, případné příplatkové položky, parkovací stání, balkony, terasy a předzahrádky.

Nadstandardní příplatkové položky

-

Již zahrnutý v celkové ceně.

Základní informace

Energetická třída	B
Termín dokončení	prosinec 2024
Stav výstavby	ve výstavbě - v přípravě
Orientace místností	S V

Číslo	Název místnosti	Plocha
1	Obývací pokoj a kuchyňský kout	30,5 m <sup>2</sup>
2	Pokoj	15,3 m <sup>2</sup>
3	Komora	2,6 m <sup>2</sup>
4	Koupelna s toaletou	3,9 m <sup>2</sup>
5	Předsíň	9,3 m <sup>2</sup>
	Vnitřní užitná plocha	61,60 m <sup>2</sup>
	Celková podlahová plocha	66,30 m <sup>2</sup>
6	Lodžie	9,8 m <sup>2</sup>
	Sklepy	S228 (PP1; 4,9 m <sup>2</sup> )
	Parkovací stání	P251 (PP1)

Stav prodeje k 22.7.2022

Uvedená vyobrazení (zejména půdorysy a návrhu zařízení interiéru) jsou pouze ilustrativní a nemusí zcela odpovídat stavebně-technickému řešení jednotky. Vyobrazená zařízení a vybavení nejsou součástí dodávky. Přesný rozsah dodávky je specifikován ve smlouvě. Uváděné ceny jsou platné při volbě tzv. Základního financování. V případě, že klient zvolí tzv. Úvěrové nebo individuální financování, může být kupní cena vyšší.

CENTRAL GROUP a.s., Na Strži 65, 140 00 Praha 4  
Tel: +420 226 222 222, +420 226 221 111  
[www.central-group.cz](http://www.central-group.cz)