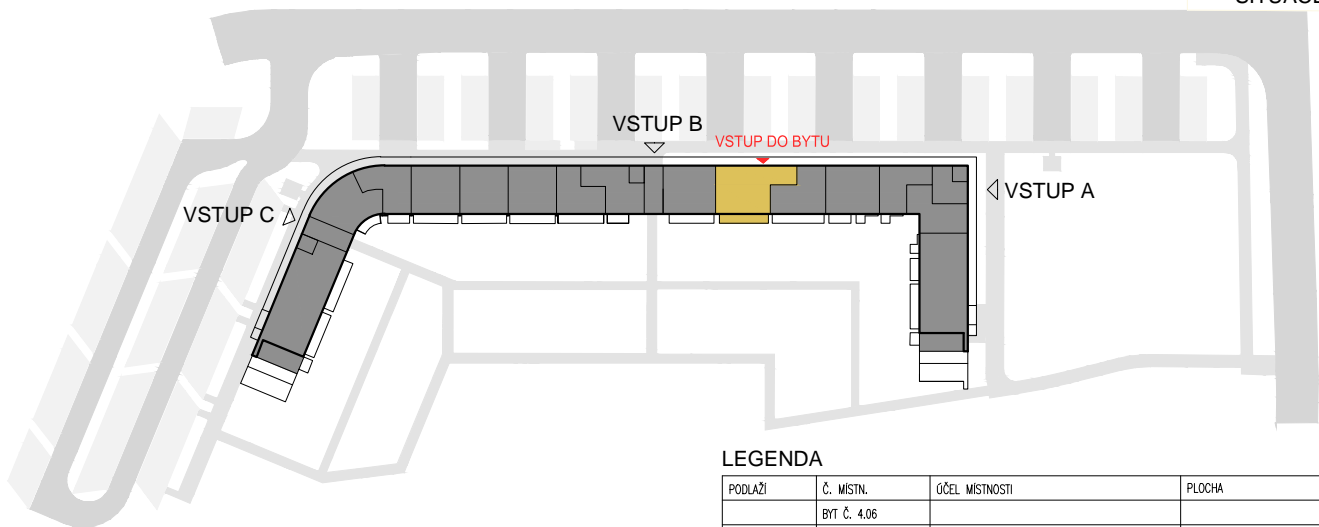




PANORAMA JIH

SITUACE



4.06 4.NP 2+kk 72,1m²

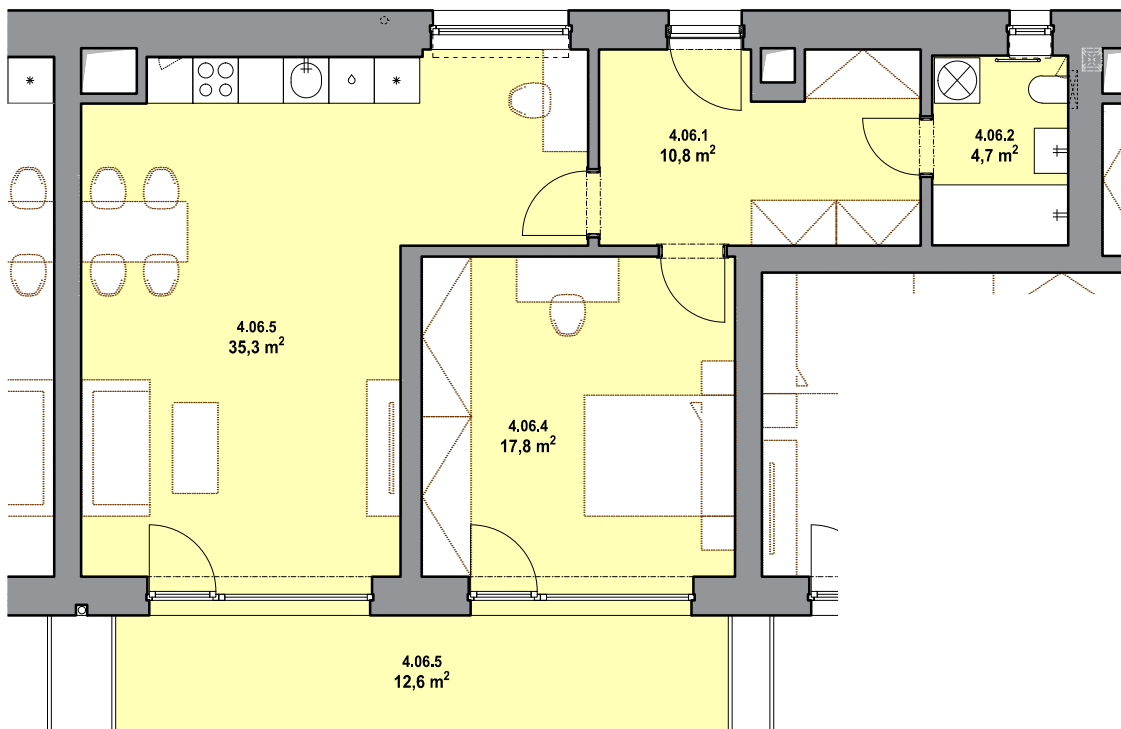
LEGENDA

PODLAŽÍ	Č. MISTN.	ÚČEL MISTNOSTI	PLOCHA
	BYT Č. 4.06		
4.NP	4.06.1	PŘEDSÍŇ	10,8 m ²
4.NP	4.06.2	KOUPELNA	4,7 m ²
4.NP	4.06.3	OBYTNÝ PROSTOR A KUCHYŇSKÝ KOUT	35,3 m ²
4.NP	4.06.4	POKOJ	17,8 m ²
4.NP	4.06.5	ČISTÁ UŽITNÁ PLOCHA	68,5 m ²
4.NP	4.06.5	BALKON	12,6 m ²
	PLOCHA BYTŮ DLE NAŘÍZENÍ VLÁDY Č. 366/2013		
	BYT Č. 4.06		72,1 m ²

4.NP, BYT Č. 4.06



VSTUP



Čistá užitná plocha místnosti - údaj je orientační a není závazný. Vyobrazené zařízení katalogového listu není součástí dodávky a rozmístění nábytku je ilustrační. Tento katalogový list není projektovou dokumentací. Způsob výpočtu podlahové plochy bytu v jednotce: podlahová plocha bytu ve smyslu nařízení vlády č. 366/2013Sb. - podlahovou plochu bytu v jednotce tvoří půdorysná plocha všech místností bytu včetně půdorysné plochy všech svislých nosných i nenosných konstrukcí uvnitř bytu, jako jsou stěny, sloupy, pilíře, komíny a obdobné svislé konstrukce. Půdorysná plocha je vymezena vnitřním lícem svislých konstrukcí ohraničujících byt včetně jejich povrchových úprav. Započítává se také podlahová plocha zakrytá zabudovanými předměty, jako jsou zejména skříně ve zdech v bytě a jiné zařízovací předměty. U mezonetových bytů se plocha schodiště započítává jenom jednou.