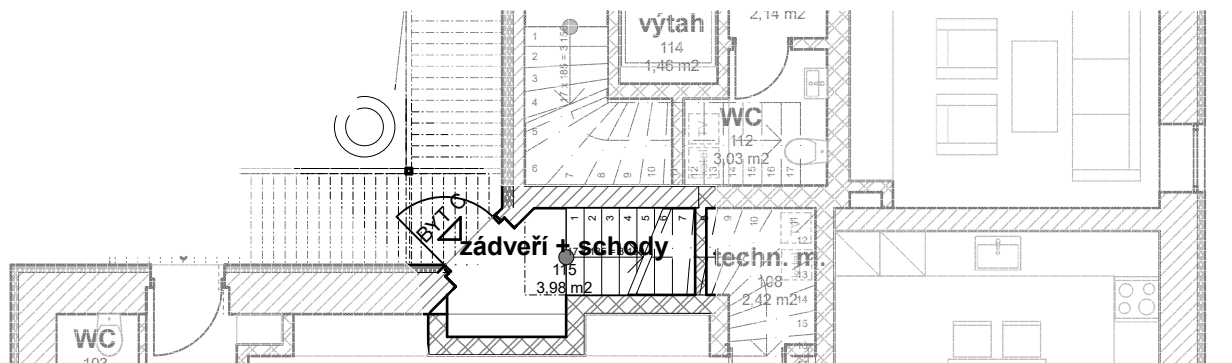
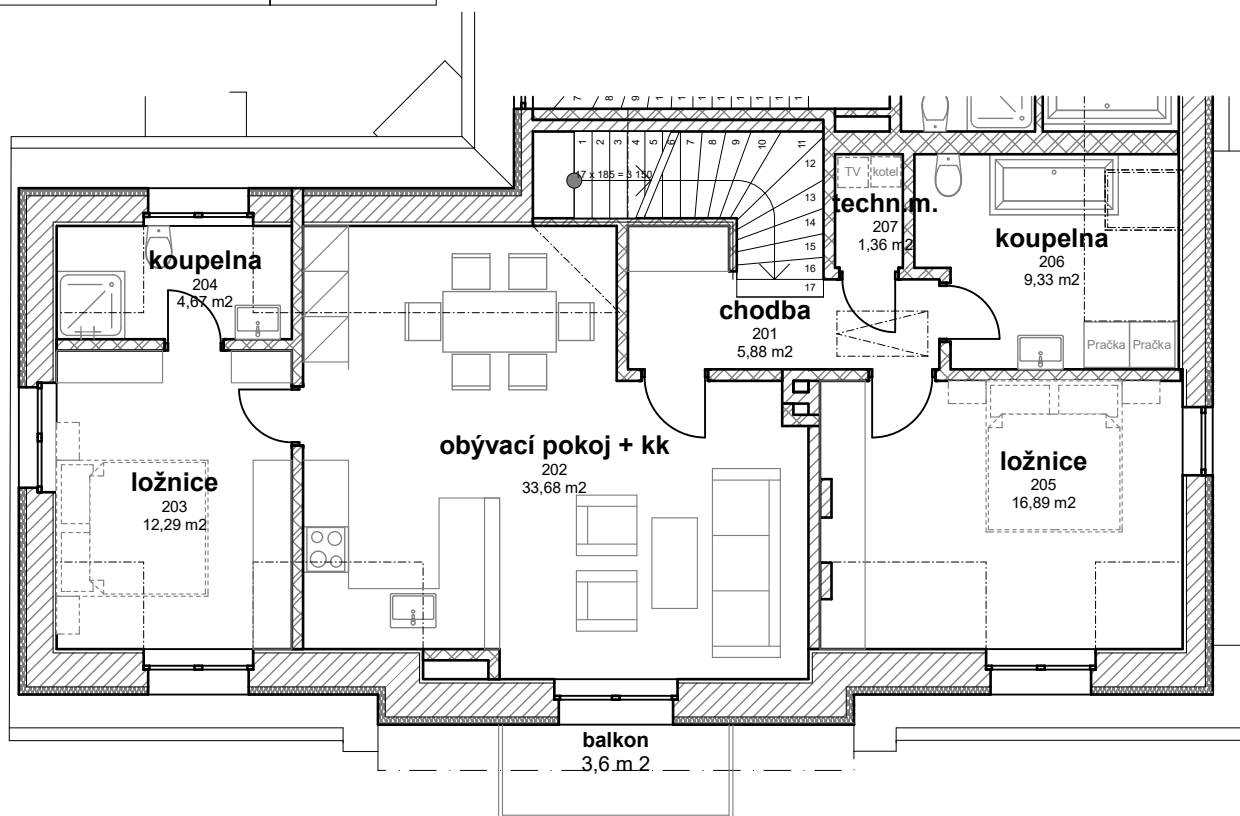


Tabulka místností 1.NP		
Č.M.	Název místnosti	Plocha (m2)
115	zádveří + schody	3,98
		3,98 m²



Tabulka místností 2.NP		
Č.M.	Název místnosti	Plocha (m2)
201	chodba	5,88
202	obývací pokoj + kk	33,68
203	ložnice	12,29
204	koupelna	4,67
205	ložnice	16,89
206	koupelna	9,33
207	techn.m.	1,36
		84,10 m²
202	Předsíň	11,33

BYT C
3+kk 94,64 m² + 3,6 m² balkon



název projektu:
RD Křeslice

umístění stavby:
 Dolnokřeslická 44
 Praha 10 - Křeslice, p.č. 171, 178/32

název výkresu:
Půdorys bytu C

vpracoval: Ing. arch. Markéta Březinová
 autorizoval: Ing. arch. Jan Štěpán ČKAIT - 0014034

měřítko: 1:100, 1:1

datum: 11/2021

stupeň: UR + SP

formát: 2 x A4

zhotovitel: **INOFEOS, a.s.**
 Hostivařská 72/5, 102 00 Praha 10 IČO: 28217969

číslo výkresu:

C