

4NP

Kuřim Záhoří

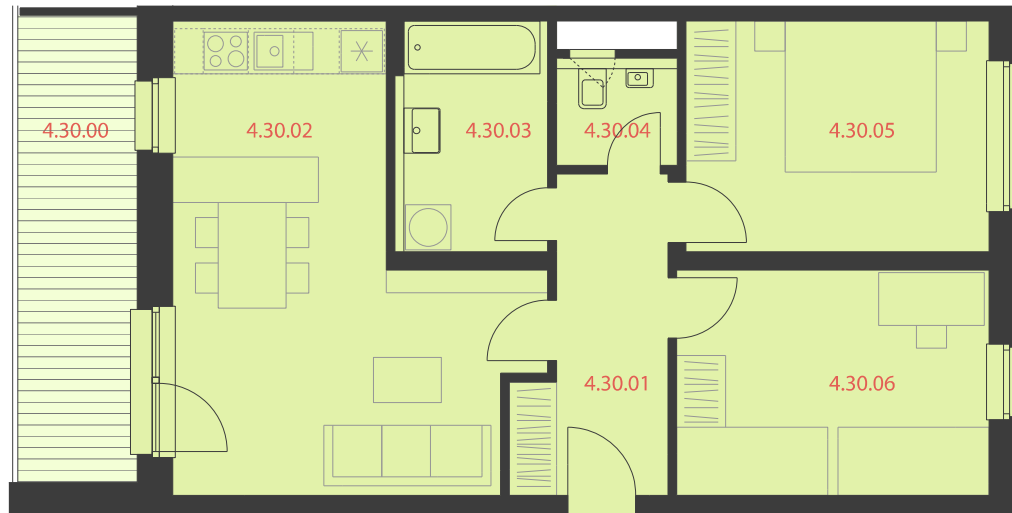
4NP

4.30

3+KK

67.2m²

OZN.	ÚČEL MÍSTNOSTI	PLOCHA
4.30.01	CHODBA	7.7 m ²
4.30.02	OBYTNÝ PROSTOR S KK	23.1 m ²
4.30.03	KOUPELNA	5.8 m ²
4.30.04	WC	2.0 m ²
4.30.05	LOŽNICE	12.3 m ²
4.30.06	POKOJ	12.3 m ²
	PLOCHA PŘÍČEK	4.0 m ²
PODLAHOVÁ PLOCHA BYTU		67.2 m²
4.30.00	LODŽIE	9.7 m ²
PLOCHA CELKEM		76.9 m²



0 1 2m



UPOZORNĚNÍ: PLOCHY JEDNOTLIVÝCH MÍSTNOSTÍ JSOU POUZE ORIENTAČNÍ, VYOBRAZENÉ ZARÍZENÍ V PLÁNECH BYTŮ (KUCHYŇSKÁ LINKA, NÁBYTEK) NENÍ SOUČÁSTÍ DODÁVKY, ROZSAH DODÁVKY JE SPECIFIKOVÁN VE STANDARDU. ROZMÍSTĚNÍ NÁBYTKU JE POUZE ILUSTRACNÍ.

ZPŮSOB VÝPOČTU PODLAHOVÉ PLOCHY BYTU V JEDNOTCE: PODLAHOVÁ PLOCHA BYTU VE SMYSLU NARIŽENÍ VLÁDY Č. 366/2013 SB. - PODLAHOVOU PLOCHU BYTU V JEDNOTCE TVORÍ PŮDORYSNÁ PLOCHA VŠECH MÍSTNOSTÍ BYTU VČETNĚ PŮDORYSNÉ PLOCHY VŠECH SVISLÝCH NOSNÝCH I NENOSNÝCH KONSTRUKCÍ UVNITŘ BYTU, JAKO JSOU STĚNY, SLOUPY, PILÍŘE, KOMÍNY A OBDOBĚ SVISLÉ KONSTRUKCE. PŮDORYSNÁ PLOCHA JE VYMEZENÁ VNITŘNÍM LÍCEM SVISLÝCH KONSTRUKCÍ OHRANIČUJÍCÍCH BYT VČETNĚ JEJICH POVRCHOVÝCH ÚPRAV. ZAPOČÍTÁVA SE TAKÉ PODLAHOVÁ PLOCHA ZAKRYTÁ ZABUDOVÁNYMI PŘEDMĚTY, JAKO JSOU ZEJMÉNA SKRÍNE VE ZDECH V BYTĚ, VANY A JINÉ ZARÍZOVACÍ PŘEDMĚTY VE VNITŘNÍ PLOŠE BYTU.