

## BYT D 2.25 2+kk

Předsíň:	7,2 m <sup>2</sup>
Koupelna + toaleta:	4,7 m <sup>2</sup>
Ložnice:	19,4 m <sup>2</sup>
Obytný prostor s kuchyní a jídelnou:	27,3 m <sup>2</sup>
Terasa:	22,6 m <sup>2</sup>
Celková plocha:	58,3 m <sup>2</sup> (80,9 m <sup>2</sup> ) <small>*( vč. terasy / balkónu)</small>
<b>Podlahová plocha jednotky:</b>	<b>60,2 m<sup>2</sup></b>

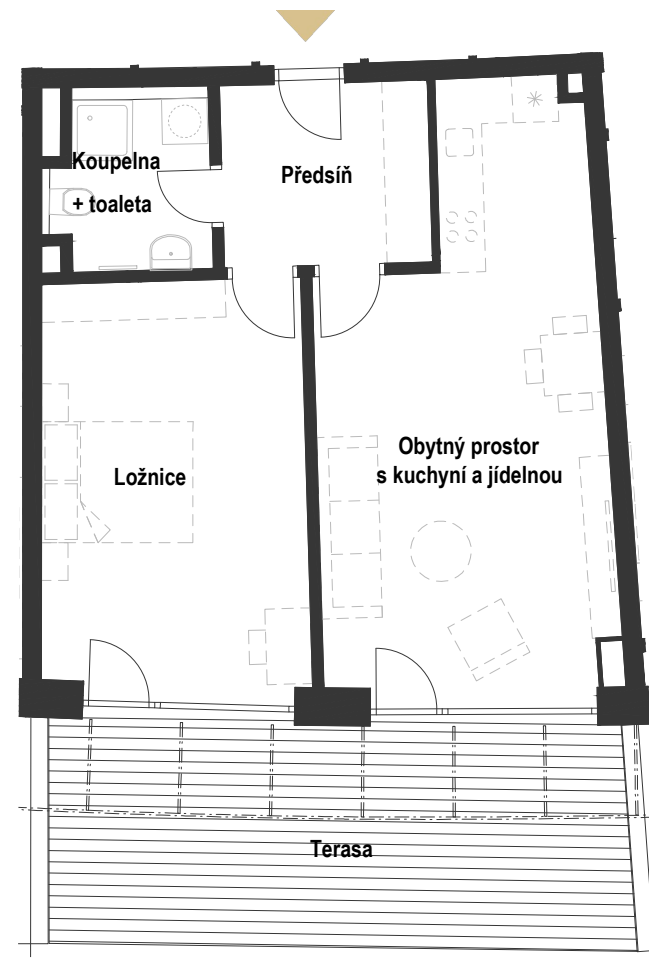


SCHÉMA UMÍSTĚNÍ JEDNOTKY NA PODLAŽÍ / M 1:1000

0 1 5 m

PŮDORYS JEDNOTKY / M 1:100

