

## JEDNOTKA E 2.34 2+kk

Předsíň:	9,2 m <sup>2</sup>
Koupelna + toaleta:	4,7 m <sup>2</sup>
Obytný prostor s kuchyní a jídelnou:	22,4 m <sup>2</sup>
Ložnice:	12,2 m <sup>2</sup>
Celková plocha:	48,5 m <sup>2</sup>
<b>Podlahová plocha jednotky:</b>	<b>51,6 m<sup>2</sup></b>

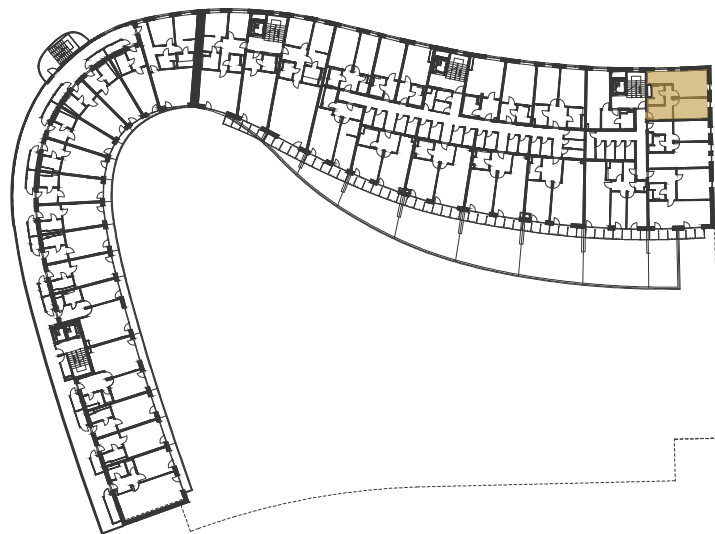
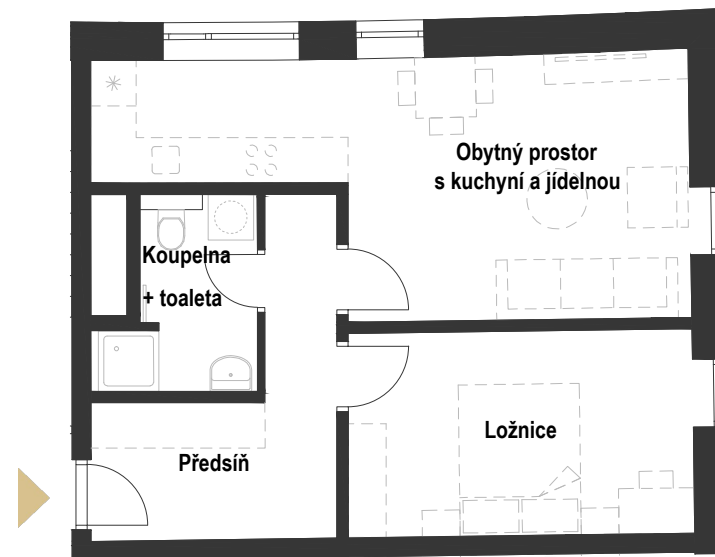


SCHÉMA UMÍSTĚNÍ JEDNOTKY NA PODLAŽÍ / M 1:1000



0 1 5 m

PŮDORYS JEDNOTKY / M 1:100

