

BYT B 3.11 1+kk

| | |
|--------------------------------------|--|
| Předsíň: | 4,3 m ² |
| Koupelna + toaleta: | 3,9 m ² |
| Obytný prostor s kuchyní a jídelnou: | 16,9 m ² |
| Balkón: | 1,8 m ² |
| Celková plocha: | 25,1 m ² (26,9 m ²) *(vč. terasy / balkónu) |
| Podlahová plocha jednotky: | 26,1 m² |

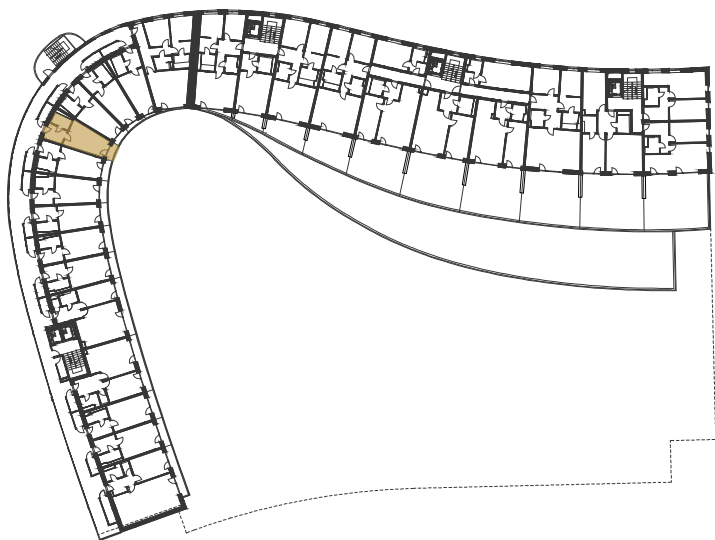
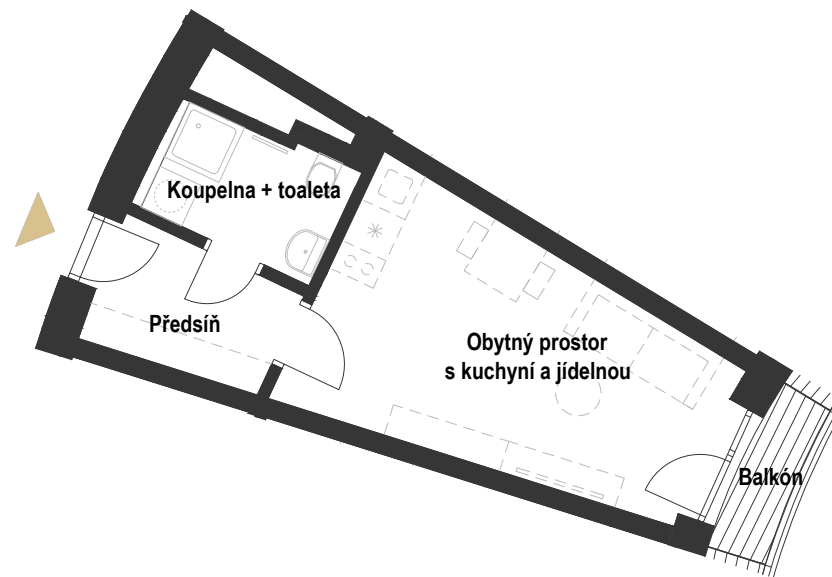


SCHÉMA UMÍSTĚNÍ JEDNOTKY NA PODLAŽÍ / M 1:1000

0 1 5 m

PŮDORYS JEDNOTKY / M 1:100

