

## BYT B 3.12 1+kk

Předsíň:	4,2 m <sup>2</sup>
Koupelna + toaleta:	3,9 m <sup>2</sup>
Obytný prostor s kuchyní a jídelnou:	16,9 m <sup>2</sup>
Balkon:	1,5 m <sup>2</sup>
Celková plocha:	25,0 m <sup>2</sup> (26,5 m <sup>2</sup> ) *( vč. terasy / balkónu)
<b>Podlahová plocha jednotky:</b>	<b>26,0 m<sup>2</sup></b>

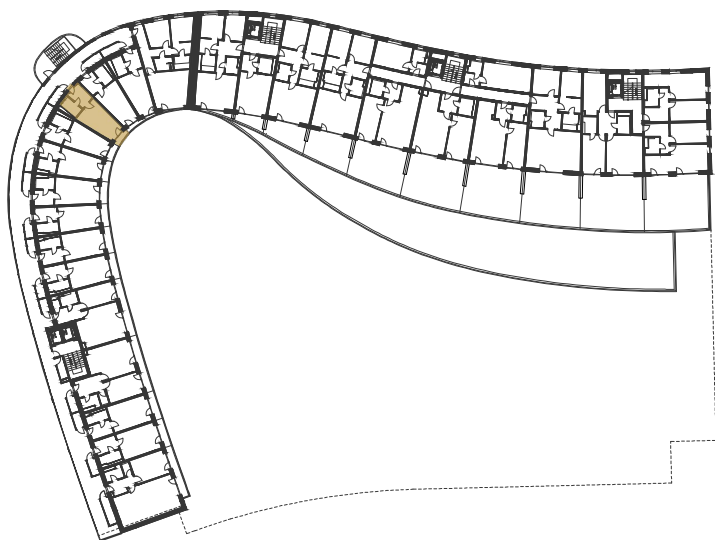
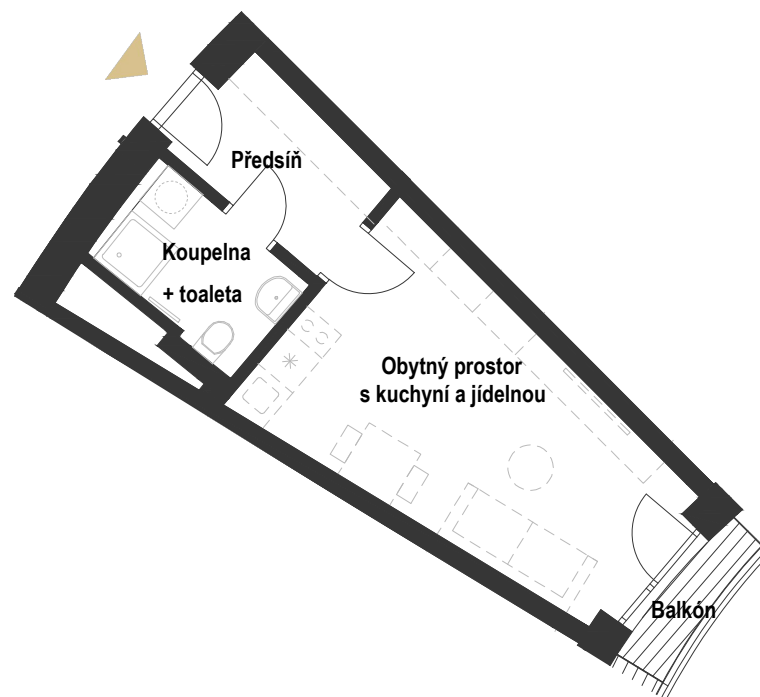


SCHÉMA UMÍSTĚNÍ JEDNOTKY NA PODLAŽÍ / M 1:1000

0 1 5 m

PŮDORYS JEDNOTKY / M 1:100

