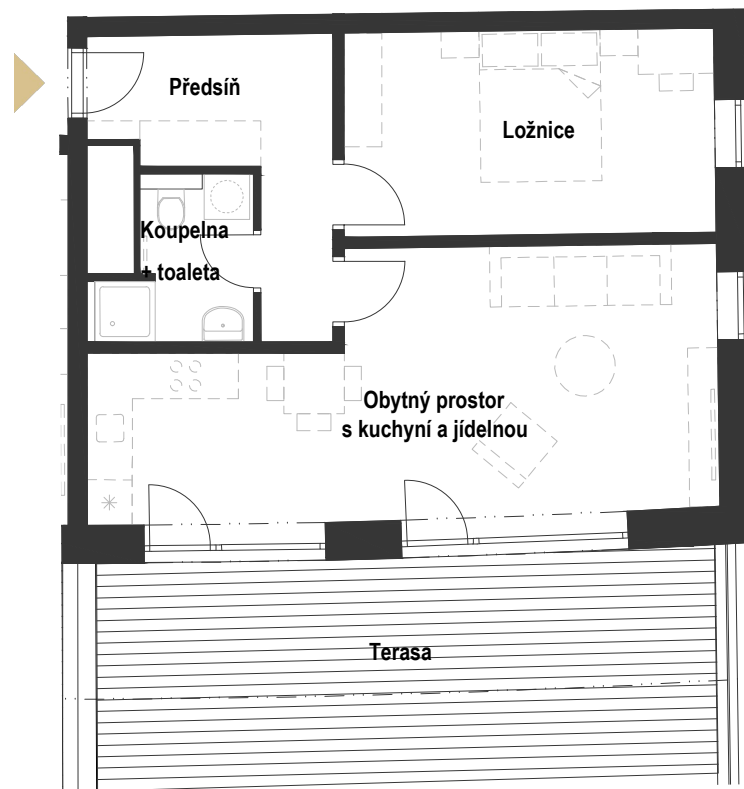


## BYT E 3.27 2+kk

Předsíň:	8,6 m <sup>2</sup>
Koupelna + toaleta:	4,1 m <sup>2</sup>
Obytný prostor s kuchyní a jídelnou:	25,8 m <sup>2</sup>
Ložnice:	13,0 m <sup>2</sup>
Terasa:	24,2 m <sup>2</sup>
Celková plocha:	51,5 m <sup>2</sup> (75,7 m <sup>2</sup> ) *( vč. terasy / balkónu)
<b>Podlahová plocha jednotky:</b>	<b>54,5 m<sup>2</sup></b>



SCHÉMA UMÍSTĚNÍ JEDNOTKY NA PODLAŽÍ / M 1:1000



0 1 5 m

PŮDORYS JEDNOTKY / M 1:100

