

JEDNOTKA E 3.28 2+kk

Předsíň:	9,4 m ²
Koupelna + toaleta:	4,7 m ²
Obytný prostor s kuchyní a jídelnou:	23,4 m ²
Ložnice:	12,9 m ²
Celková plocha:	50,4 m ²
Podlahová plocha jednotky:	53,5 m²

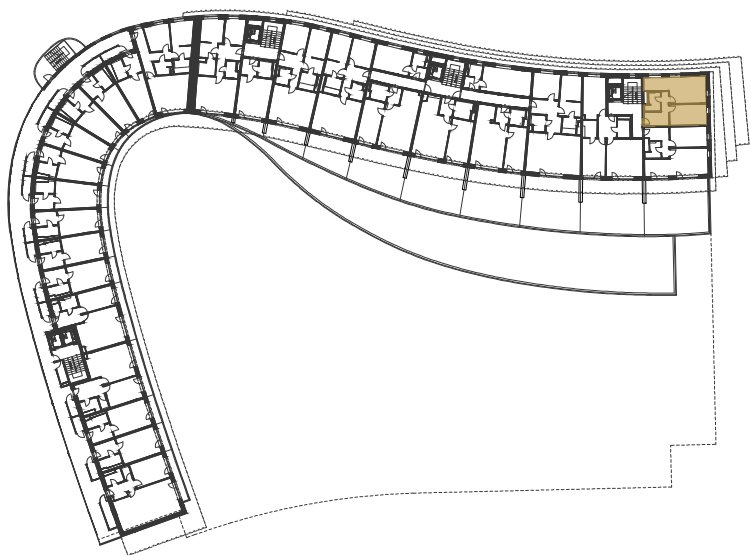
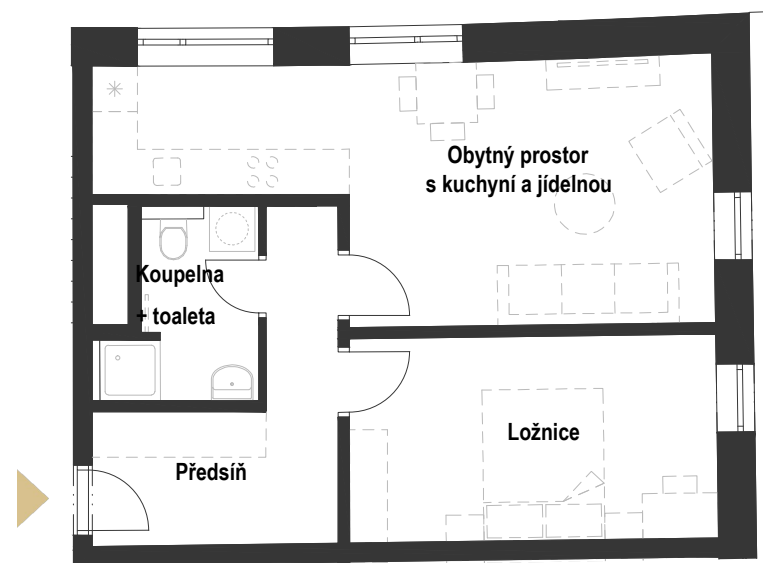


SCHÉMA UMÍSTĚNÍ JEDNOTKY NA PODLAŽÍ / M 1:1000



0 1 5 m

PŮDORYS JEDNOTKY / M 1:100

