

## BYT B 4.11 1+kk

Předsíň:	4,3 m <sup>2</sup>
Koupelna + toaleta:	3,9 m <sup>2</sup>
Obytný prostor s kuchyní a jídelnou:	16,9 m <sup>2</sup>
Lodžie prosklená:	2,8 m <sup>2</sup>
Celková plocha:	25,1 m <sup>2</sup> (27,9 m <sup>2</sup> )
	*( vč. terasy / balkónu / lodžie)
<b>Podlahová plocha jednotky:</b>	<b>26,1 m<sup>2</sup></b>

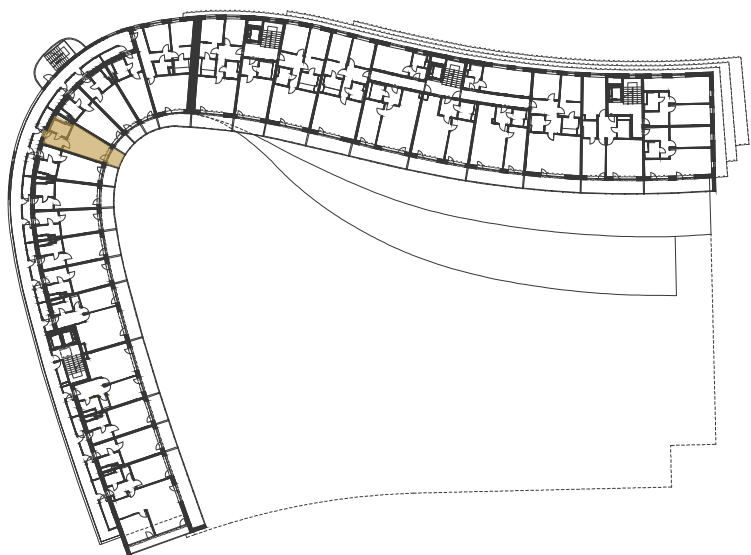
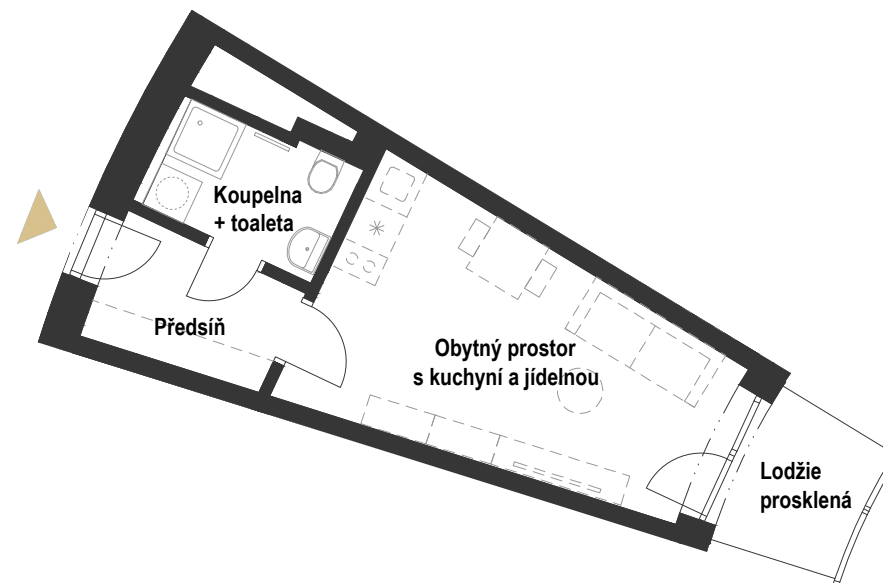


SCHÉMA UMÍSTĚNÍ JEDNOTKY NA PODLAŽÍ / M 1:1000

0 1 5 m

PŮDORYS JEDNOTKY / M 1:100

