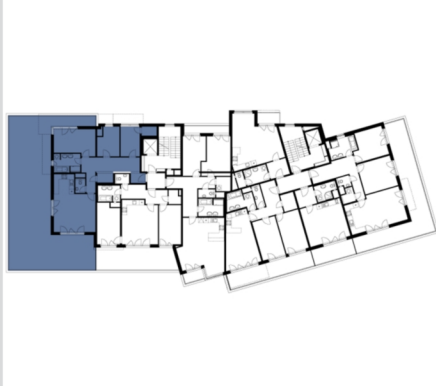


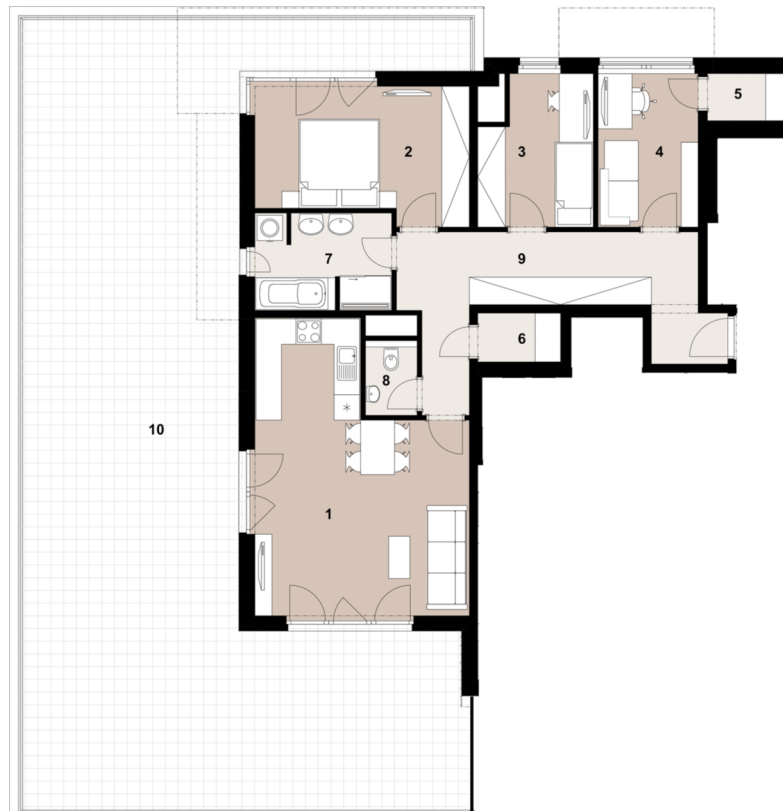
Pohled na dům s vyznačením patra



Půdorys podlaží



Situační plánek lokality



Cena ALL INCLUSIVE

16.096.663 Kč vč. DPH

Cena vnitřní užitné plochy

135.700 Kč/m<sup>2</sup> vč. DPH

Ceny jsou ALL INCLUSIVE zahrnují DPH, vysoký standard provedení KOMFORT, prodlouženou záruku na kvalitu, případné příplatkové položky, parkovací stání, balkony, terasy a předzahrádky.

Nadstandardní příplatkové položky

277 493 Kč vč. DPH

Již zahrnutý v celkové ceně.

Základní informace

Energetická třída	B
Termín dokončení	srpen 2023
Stav výstavby	ve výstavbě - v přípravě
Orientace místností	JZ SV SZ

Číslo	Název místnosti	Plocha
1	Obývací pokoj a kuchyňský kout	29,5 m <sup>2</sup>
2	Pokoj	15,5 m <sup>2</sup>
3	Pokoj	8,7 m <sup>2</sup>
4	Pokoj	8,3 m <sup>2</sup>
5	Šatna	2,1 m <sup>2</sup>
6	Komora	2,3 m <sup>2</sup>
7	Koupelna	7,1 m <sup>2</sup>
8	Toaleta	1,9 m <sup>2</sup>
9	Předsíň	17,7 m <sup>2</sup>
	Vnitřní užitná plocha	93,10 m <sup>2</sup>
	Celková podlahová plocha	100,10 m <sup>2</sup>
10	Terasa	130,0 m <sup>2</sup>
	Sklepy	S24 (PP2; 3,0 m <sup>2</sup> )
	Parkovací stání	G2 (PP2) P17 (PP2)

Stav prodeje k 23.8.2022

Uvedená vyobrazení (zejména půdorysy a návrhu zařízení interiéru) jsou pouze ilustrativní a nemusí zcela odpovídat stavebně-technickému řešení jednotky. Vyobrazená zařízení a vybavení nejsou součástí dodávky. Přesný rozsah dodávky je specifikován ve smlouvě. Uváděné ceny jsou platné při volbě tzv. Základního financování. V případě, že klient zvolí tzv. Úvěrové nebo Individuální financování, může být kupní cena vyšší.

CENTRAL GROUP a.s., Na Strži 65, 140 00 Praha 4  
Tel: +420 226 222 222, +420 226 221 111  
[www.central-group.cz](http://www.central-group.cz)