

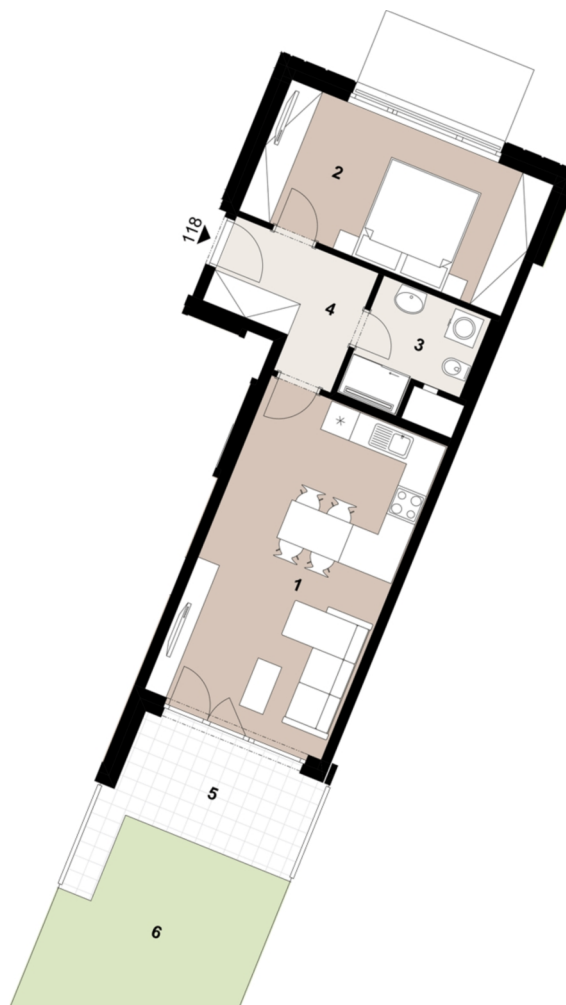
Pohled na dům s vyznačením patra



Půdorys podlaží



Situační plán lokality



Cena ALL INCLUSIVE

**7.972.030 Kč vč. DPH**

Cena vnitřní užitné plochy

**119.600 Kč/m<sup>2</sup> vč. DPH**

Ceny jsou ALL INCLUSIVE zahrnují DPH, vysoký standard provedení KOMFORT, klimatizaci nebo vybavení bytu jako bonus, prodlouženou záruku na kvalitu, případné příplatkové položky, parkovací stání, balkony, terasy a předzahrádky.

Nadstandardní příplatkové položky

-

Již zahrnutý v celkové ceně.

Základní informace

|                     |                          |
|---------------------|--------------------------|
| Energetická třída   | B                        |
| Termín dokončení    | prosinec 2024            |
| Stav výstavby       | ve výstavbě - v přípravě |
| Orientace místností | JZ SV                    |

| Číslo | Název místnosti                | Plocha                         |
|-------|--------------------------------|--------------------------------|
| 1     | Obývací pokoj a kuchyňský kout | 25,0 m <sup>2</sup>            |
| 2     | Pokoj                          | 15,2 m <sup>2</sup>            |
| 3     | Koupelna s toaletou            | 4,7 m <sup>2</sup>             |
| 4     | Předsíň                        | 6,4 m <sup>2</sup>             |
|       | Vnitřní užitná plocha          | 51,30 m <sup>2</sup>           |
|       | Celková podlahová plocha       | 54,00 m <sup>2</sup>           |
| 5     | Terasa                         | 9,8 m <sup>2</sup>             |
| 6     | Zatrávněná terasa              | 13,5 m <sup>2</sup>            |
|       | Sklepy                         | S13 (PP3; 4,4 m <sup>2</sup> ) |
|       | Parkovací stání                | P10 (PP3)                      |

Stav prodeje k 8.9.2022

Uvedená vyobrazení (zejména půdorys a návrhu zařízení interiéru) jsou pouze ilustrativní a nemusí zcela odpovídat stavebně-technickému řešení jednotky. Vyobrazená zařízení a vybavení nejsou součástí dodávky. Přesný rozsah dodávky je specifikován ve smlouvě. Uváděné ceny jsou platné při volbě tzv. Základního financování. V případě, že klient zvolí tzv. Úvěrové nebo Individuální financování, může být kupní cena vyšší.

CENTRAL GROUP a.s., Na Strži 65, 140 00 Praha 4  
Tel: +420 226 222 222, +420 226 221 111  
[www.central-group.cz](http://www.central-group.cz)