

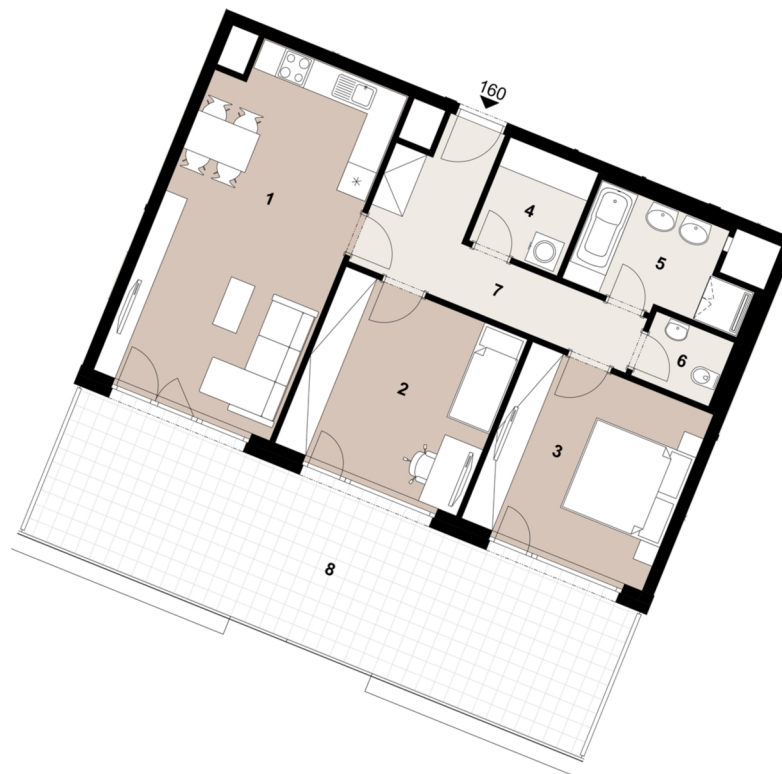
Pohled na dům s vyznačením patra



Půdorys podlaží



Situační plánek lokality



Cena ALL INCLUSIVE

**14.239.702 Kč vč. DPH**

Cena vnitřní užitné plochy

**154.700 Kč/m<sup>2</sup> vč. DPH**

Ceny jsou ALL INCLUSIVE zahrnují DPH, vysoký standard provedení KOMFORT, vybavení bytu jako bonus, prodlouženou záruku na kvalitu, případné příplatkové položky, parkovací stání, balkony, terasy a předzahrádky.

Nadstandardní příplatkové položky

-

Již zahrnuty v celkové ceně.

Základní informace

Energetická třída	B
Termín dokončení	prosinec 2024
Stav výstavby	ve výstavbě - v přípravě
Orientace místností	JZ

Číslo	Název místnosti	Plocha
1	Obývací pokoj a kuchyňský kout	26,7 m <sup>2</sup>
2	Pokoj	14,4 m <sup>2</sup>
3	Pokoj	14,4 m <sup>2</sup>
4	Komora	3,9 m <sup>2</sup>
5	Koupelna	6,2 m <sup>2</sup>
6	Toaleta	2,1 m <sup>2</sup>
7	Předsíň	10,6 m <sup>2</sup>
	Vnitřní užitná plocha	78,30 m <sup>2</sup>
	Celková podlahová plocha	85,20 m <sup>2</sup>
8	Terasa	38,7 m <sup>2</sup>
	Sklepy	S194 (PP2; 5,0 m <sup>2</sup> )
	Parkovací stání	G69 (BD C, PP2)

Stav prodeje k 11.9.2022

Uvedená vyobrazení (zejména půdorys a návrhu zařízení interiéru) jsou pouze ilustrativní a nemusí zcela odpovídat stavebně-technickému řešení jednotky. Vyobrazená zařízení a vybavení nejsou součástí dodávky. Přesný rozsah dodávky je specifikován ve smlouvě. Uváděné ceny jsou platné při volbě tzv. Základního financování. V případě, že klient zvolí tzv. Úvěrové nebo individuální financování, může být kupní cena vyšší.

CENTRAL GROUP a.s., Na Strži 65, 140 00 Praha 4  
Tel: +420 226 222 222, +420 226 221 111  
[www.central-group.cz](http://www.central-group.cz)