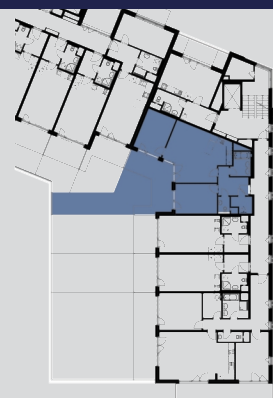




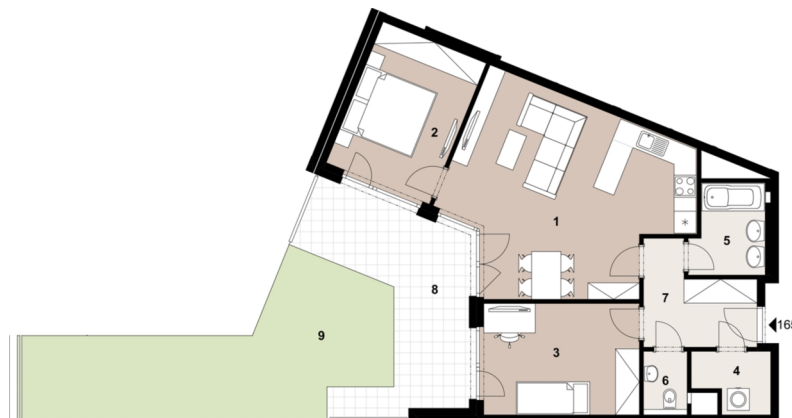
Pohled na dům s vyznačením patra



Půdorys podlaží



Situační plánek lokality



Cena ALL INCLUSIVE

**11.436.980 Kč vč. DPH**

Cena vnitřní užitné plochy

**124.200 Kč/m<sup>2</sup> vč. DPH**

Ceny jsou ALL INCLUSIVE zahrnují DPH, vysoký standard provedení KOMFORT, klimatizaci nebo vybavení bytu jako bonus, prodlouženou záruku na kvalitu, případně příplatkové položky, parkovací stání, balkony, terasy a předzahrádky.

Nadstandardní příplatkové položky

-

Již zahrnutý v celkové ceně.

Základní informace

Energetická třída	B
Termín dokončení	prosinec 2024
Stav výstavby	ve výstavbě - v přípravě
Orientace místností	Z JZ

Číslo	Název místnosti	Plocha
1	Obývací pokoj a kuchyňský kout	30,7 m <sup>2</sup>
2	Pokoj	12,6 m <sup>2</sup>
3	Pokoj	12,9 m <sup>2</sup>
4	Komora	3,1 m <sup>2</sup>
5	Koupelna	4,6 m <sup>2</sup>
6	Toaleta	1,9 m <sup>2</sup>
7	Předsíň	7,1 m <sup>2</sup>
Vnitřní užitná plocha		72,90 m <sup>2</sup>
Celková podlahová plocha		77,90 m <sup>2</sup>
8	Terasa	18,8 m <sup>2</sup>
9	Zatrávněná terasa	28,3 m <sup>2</sup>
Sklepy		S242 (PP1; 5.3 m <sup>2</sup> )
Parkovací stání		G100 (BD C, PP1)

Stav prodeje k 11.9.2022

Uvedená vyobrazení (zejména půdorys a návrhu zařízení interiéru) jsou pouze ilustrativní a nemusí zcela odpovídat stavebně-technickému řešení jednotky. Vyobrazená zařízení a vybavení nejsou součástí dodávky. Přesný rozsah dodávky je specifikován ve smlouvě. Uváděné ceny jsou platné při volbě tzv. Základního financování. V případě, že klient zvolí tzv. Úvěrové nebo individuální financování, může být kupní cena vyšší.

CENTRAL GROUP a.s., Na Strži 65, 140 00 Praha 4  
Tel: +420 226 222 222, +420 226 221 111  
[www.central-group.cz](http://www.central-group.cz)