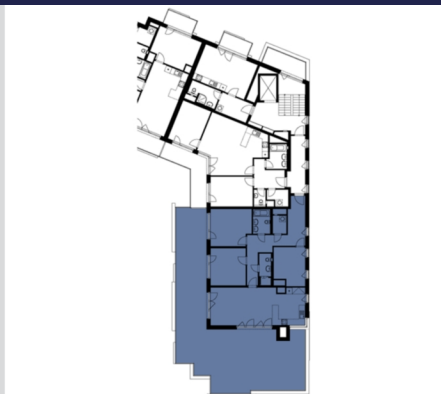


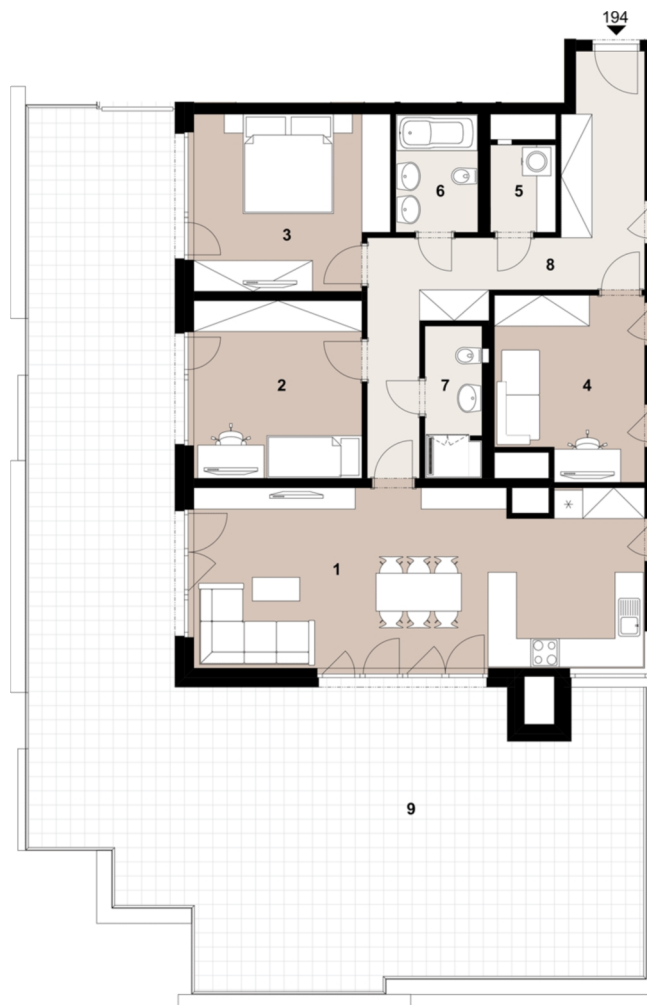
Pohled na dům s vyznačením patra



Půdorys podlaží



Situační plánek lokality



Cena ALL INCLUSIVE

**19.519.410 Kč vč. DPH**

Cena vnitřní užitné plochy

**151.800 Kč/m<sup>2</sup> vč. DPH**

Ceny jsou ALL INCLUSIVE zahrnují DPH, vysoký standard provedení KOMFORT, vybavení bytu jako bonus, prodlouženou záruku na kvalitu, případné příplatkové položky, parkovací stání, balkony, terasy a předzahrádky.

Nadstandardní příplatkové položky

-

Již zahrnutý v celkové ceně.

Základní informace

Energetická třída	B
Termín dokončení	prosinec 2024
Stav výstavby	ve výstavbě - v přípravě
Orientace místností	J V Z

Číslo	Název místnosti	Plocha
1	Obývací pokoj a kuchyňský kout	36,2 m <sup>2</sup>
2	Pokoj	13,3 m <sup>2</sup>
3	Pokoj	14,8 m <sup>2</sup>
4	Pokoj	11,7 m <sup>2</sup>
5	Komora	2,5 m <sup>2</sup>
6	Koupelna s toaletou	4,3 m <sup>2</sup>
7	Koupelna s toaletou	3,8 m <sup>2</sup>
8	Předsíň	18,1 m <sup>2</sup>
	Vnitřní užitná plocha	104,70 m <sup>2</sup>
	Celková podlahová plocha	114,20 m <sup>2</sup>
9	Terasa	113,8 m <sup>2</sup>
	Sklepy	S243 (PP1); 12,2 m <sup>2</sup>
	Parkovací stání	G77 (BD D, PP1) G78 (BD D, PP1)

Stav prodeje k 11.9.2022

Uvedená vyobrazení (zejména půdorys a návrhu zařízení interiéru) jsou pouze ilustrativní a nemusí zcela odpovídat stavebně-technickému řešení jednotky. Vyobrazená zařízení a vybavení nejsou součástí dodávky. Přesný rozsah dodávky je specifikován ve smlouvě. Uváděné ceny jsou platné při volbě tzv. Základního financování. V případě, že klient zvolí tzv. Úvěrové nebo Individuální financování, může být kupní cena vyšší.

CENTRAL GROUP a.s., Na Strži 65, 140 00 Praha 4  
Tel: +420 226 222 222, +420 226 221 111  
[www.central-group.cz](http://www.central-group.cz)