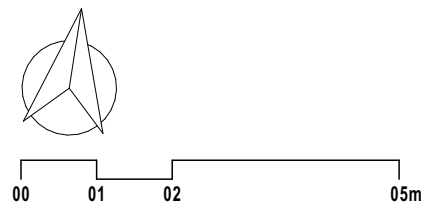
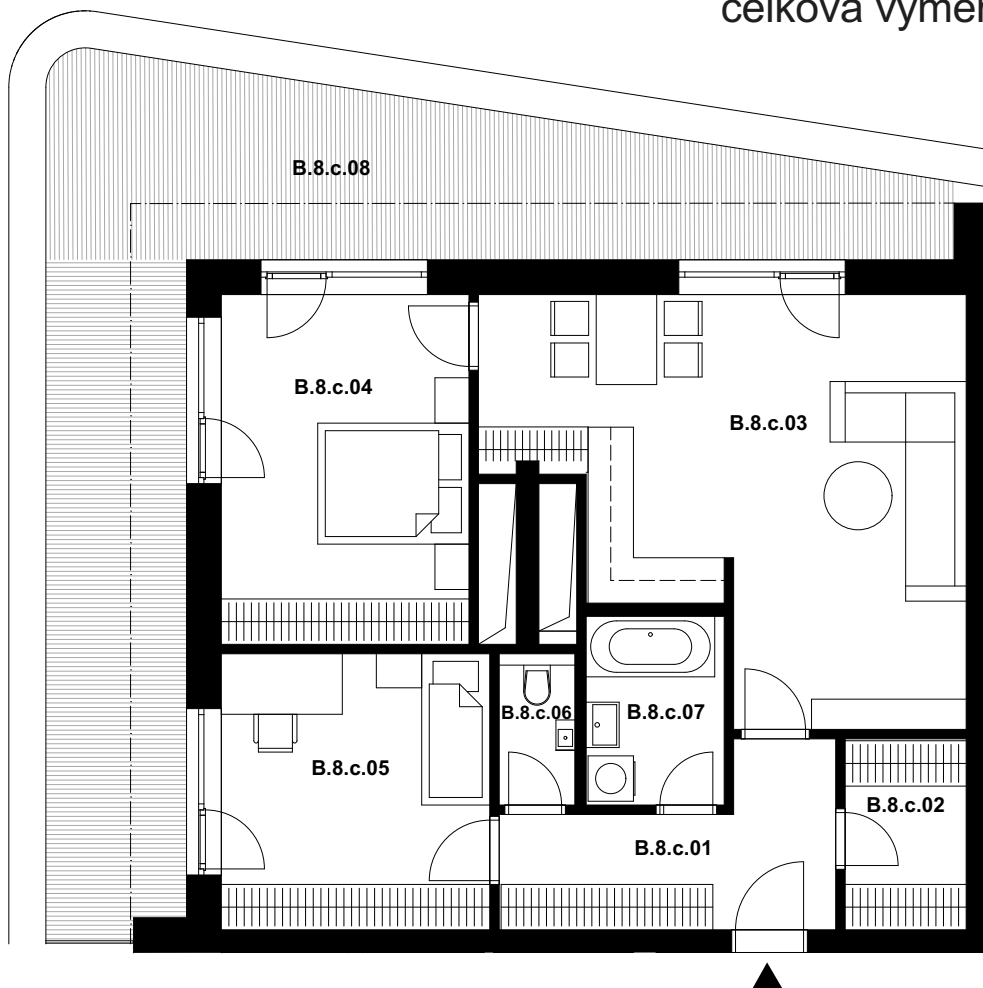
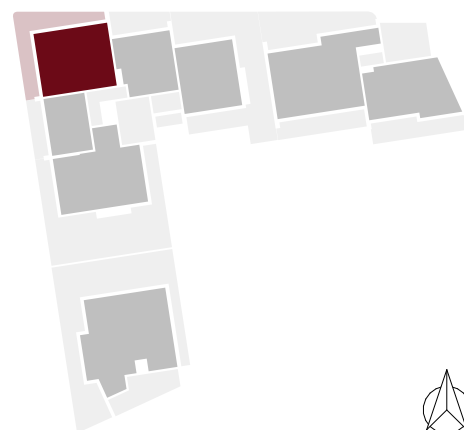


celková výměra jednotky*: 125,0 m²

Označení	Místnost	Výměra v m ²
B.8.c.01	Předsíň	8,1
B.8.c.02	Komora	4,0
B.8.c.03	Obývací pokoj s kuchyní	28,7
B.8.c.04	Ložnice	15,2
B.8.c.05	Pokoj	13,0
B.8.c.06	WC	1,9
B.8.c.07	Koupelna	4,6
Plocha vnitřních příček, stěn a inst. šachet		9,3
Celková plocha k zastavění		84,8
B.8.c.08	Terasa	40,2

POLOHA JEDNOTKY V RÁMCI PODLAŽÍ

ul. Nové Sady



Pozn.: Součástí jednotky není kuchyňská linka, interiérové vybavení a svítidla.

Plocha jednotky celkem k zastavění je uvedena dle nařízení vlády č. 366/2013 Sb.

*Uvedená celková výměra jednotky je součtem plochy jednotky k zastavění vč. balkonů (lodžii).

Standardní vybavení jednotky se řídí dle textu smlouvy jejíž součástí je příloha s popisem standardního vybavení.

Parkování a sklep jsou řešeny v rámci smlouvy. Vyobrazené vybavení a zařízení je pouze ilustrační.