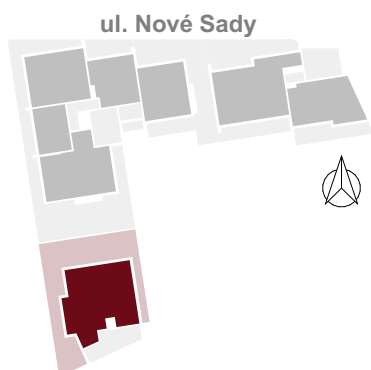
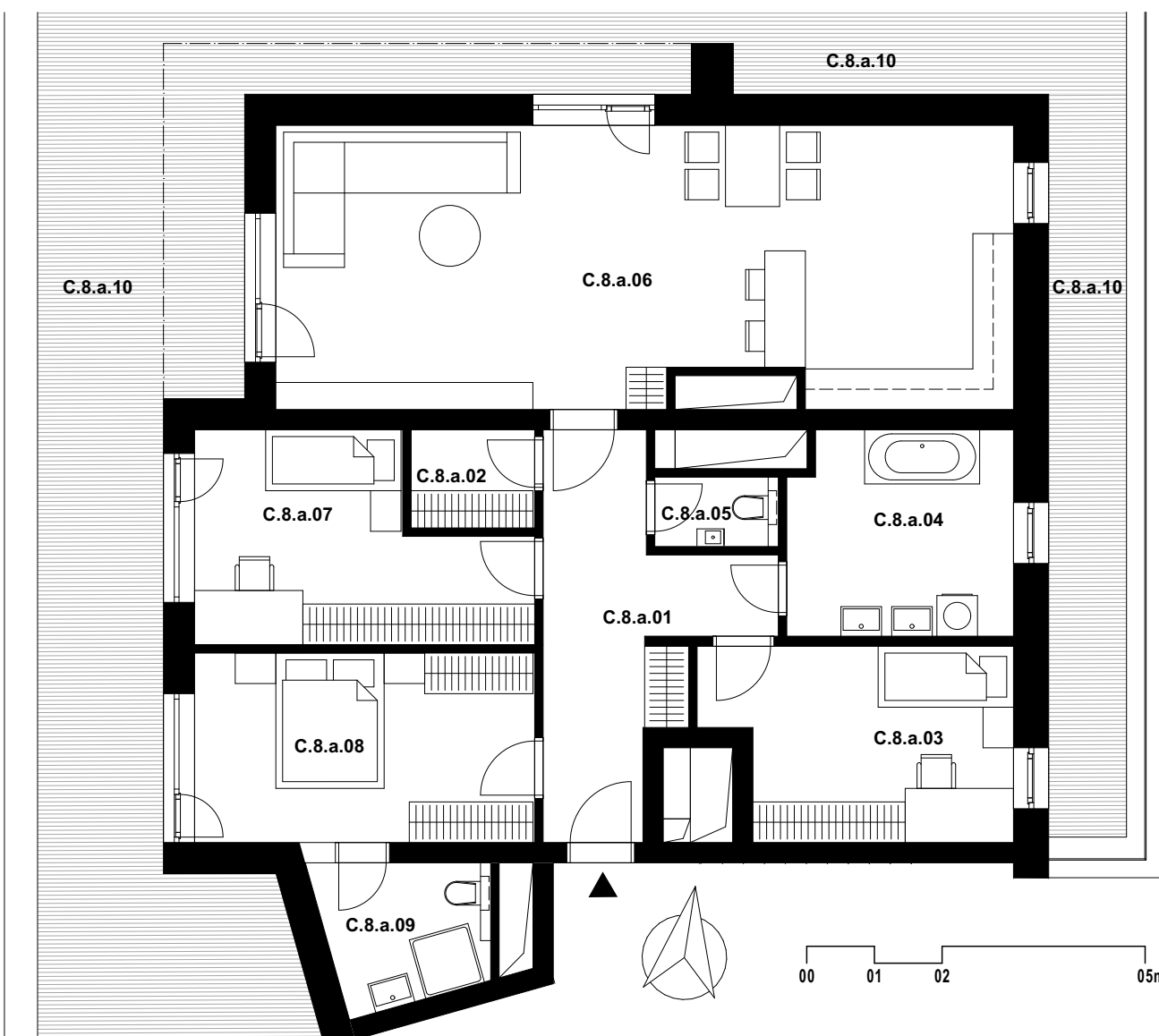


celková výměra jednotky*: 295,4 m²

POLOHA JEDNOTKY V RÁMCI PODLAŽÍ



Označení	Místnost	Výměra v m ²	Označení	Místnost	Výměra v m ²
C.8.a.01	Předsíň	12,5	C.8.a.06	Obývací pokoj s kuchyní	44,8
C.8.a.02	Komora	2,7	C.8.a.07	Pokoj	12,9
C.8.a.03	Pokoj	12,2	C.8.a.08	Ložnice	14,1
C.8.a.04	Pokoj	9,9	C.8.a.09	Koupelna	4,7
C.8.a.05	WC	1,7	Plocha vnitřních příček, stěn a inst. šachet		9,9
Celková plocha k zastavění					125,4
C.8.a.10	Terasa				170,0



Pozn.: Součástí jednotky není kuchyňská linka, interiérové vybavení a svítidla.

Plocha jednotky celkem k zastavění je uvedena dle nařízení vlády č. 366/2013 Sb.

*Uvedená celková výměra jednotky je součtem plochy jednotky k zastavění vč. balkonů (lodžii).

Standardní vybavení jednotky se řídí dle textu smlouvy jejíž součástí je příloha s popisem standardního vybavení.

Parkování a sklep jsou řešeny v rámci smlouvy. Vyobrazené vybavení a zařízení je pouze ilustrační.