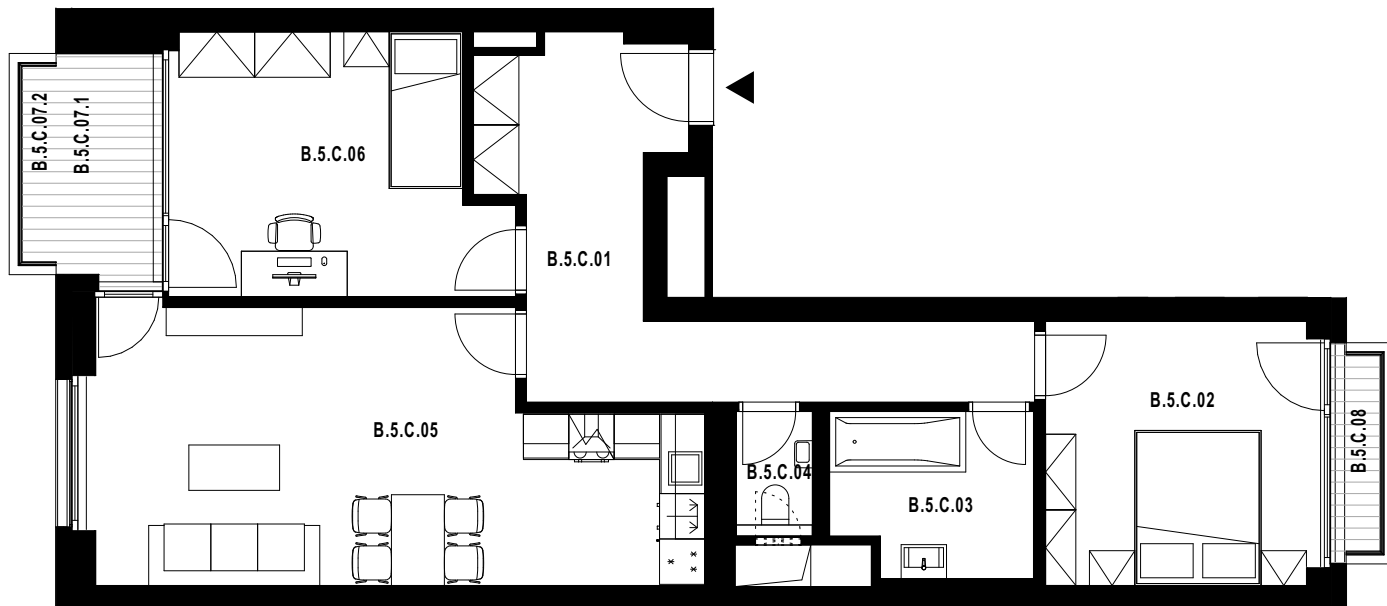
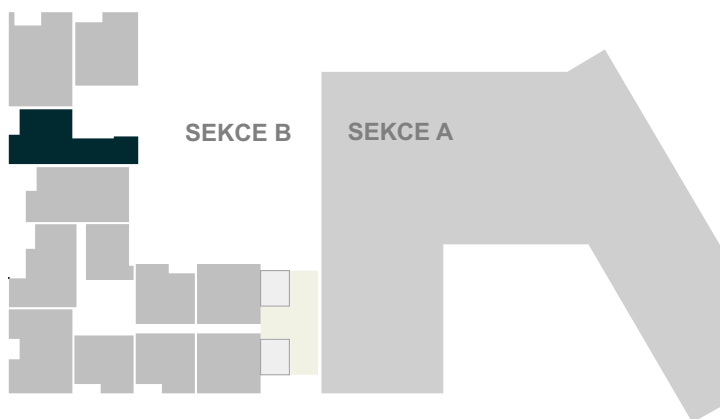


celková výměra jednotky*: **89,4 m²**

Označení	Místnost	Výměra v m ²
B.5.C.01	Vstupní hala	15,0
B.5.C.02	Ložnice	12,8
B.5.C.03	Koupelna	5,7
B.5.C.04	WC	1,7
B.5.C.05	Obývací pokoj s kuchyní	26,5
B.5.C.06	Pokoj	14,6
Plocha vnitřních příček, stěn a inst. šachet		5,6
Celková plocha k zastavění		81,9
B.5.C.07	Lodžie + Balkón	5,4
B.5.C.08	Balkón	2,1

POLOHA JEDNOTKY V RÁMCI PODLAŽÍ



00 01 02 05m



Pozn.: Součástí jednotky není kuchyňská linka, interiérové vybavení a svítidla.

Plocha jednotky celkem k zastavění je uvedena dle nařízení vlády č. 366/2013 Sb.

*Uvedená celková výměra jednotky je součtem plochy jednotky k zastavění vč. balkonů (lodžii).

Standardní vybavení jednotky se řídí dle textu smlouvy jejíž součástí je příloha s popisem standardního vybavení.

Parkování a sklep jsou řešeny v rámci smlouvy. Vyobrazené vybavení a zařízení je pouze ilustrační.