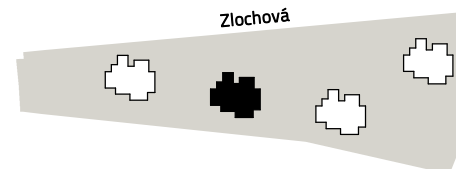
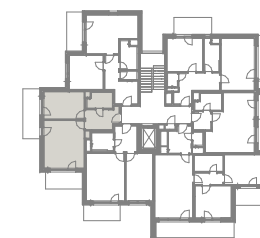


| číslo | název | plocha (m ²) |
|------------------------------|-------------------|--------------------------|
| 01 | Předsíň | 7,8 |
| 02 | Obývací pokoj+ kk | 22,0 |
| 03 | Pokož | 12,6 |
| 04 | Koupelna | 4,5 |
| Užitná podlahová plocha | | 46,9 |
| Podlahová plocha bytu | | 49,5 |
| 05 | Balkón | 7,5 |
| 06 | Balkón | 10,0 |
| Celková plocha | | 67,0 |



0 1 2 3 4 5

snížený pohled



Plochy jednotlivých místností jsou pouze orientační. Vyobrazené zařízení v plánech bytů (nábytek, kuch. linka, el. spotřebiče, atd.) není součástí dodávky. Rozsah dodávky je specifikován ve standardu.

„Podlahová plocha bytu“ znamená podlahovou plochu dle § 3, nařízení vlády č. 366/2013 Sb.

30.3.2021

LINKIN INVEST II s.r.o.

Korunní 810/104, Praha 10, 10100