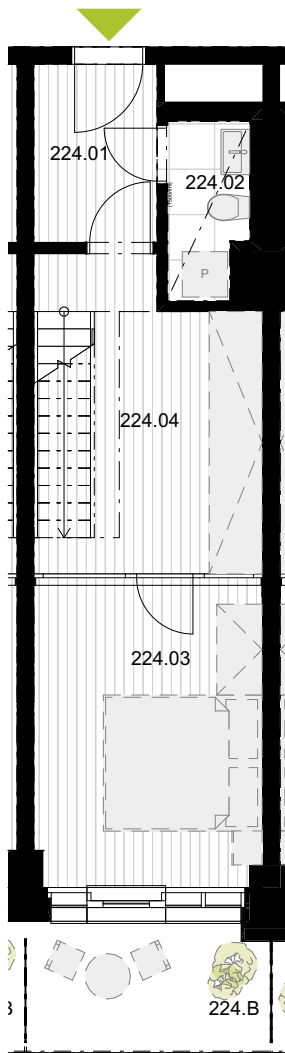
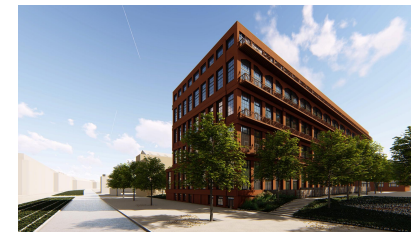
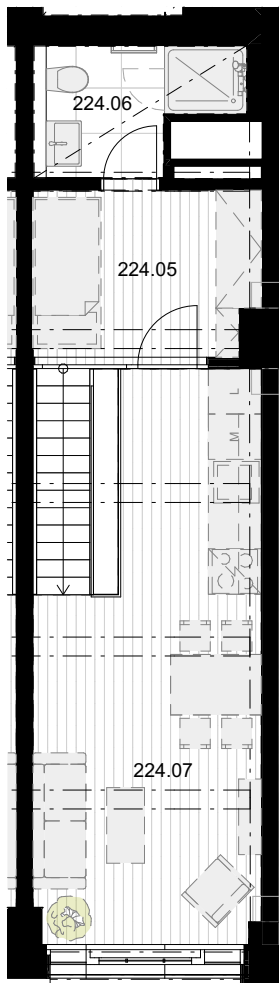


PŮDORYS 2.NP
spodní podlaží



PŮDORYS 2.NP LOFT
horní podlaží



LOFTOVÝ BYT B.224
2.NP / 3+KK
II. fáze

| Ozn. | Název místnosti | Plocha |
|--------|--------------------|--------|
| 224.01 | Předsíň | 3,84 |
| 224.02 | WC | 2,37 |
| 224.03 | Ložnice | 11,96 |
| 224.04 | Hala | 11,73 |
| 224.05 | Galerie | 6,48 |
| 224.06 | Koupelna | 3,69 |
| 224.07 | Obývací pokoj + kk | 19,51 |
| 224.B | Balkon | 5,51 |

CELKOVÁ PLOCHA BYTU 70,91 m²

Půdorys v prodejním plánu jsou pouze orientační, změny v dispozicích vyhrazeny. Pokud je sklep umístěn mimo dispozici bytu, je prodáván jako samostatná jednotka nebo jako spoluvlastnický podíl na ní. Vybavení bytu, znázorněno čárkovaně, není součástí dodávky. Názvy místností a jejich funkční určení jsou, s výjimkou hygienických místností, pouze orientační.
„Celková plocha bytu“ představuje součet podlahové plochy bytu stanovené dle nařízení vlády č. 366/2013 Sb. a plochy balkónu a/nebo terasy a/nebo předzahrádky uvedené v tomto prodejním plánu. Údaje o výměře jednotlivých místností, balkónu, terasy či předzahrádky jsou čistou podlahovou plochou (ČPP).

SPECIFIKA JEDNOTKY S KLIENTSKÝMI ZMĚNAMI

Menší šířka obývacího pokoje oproti nezávazné normě ČSN 73 4301; Vložená lehká galerie má snížené akustické vlastnosti oproti normě ČSN 73 0532; Snížený požadavek na související užitné zatížení na lehké galerii z 1,5 kN/m² na 1,25 kN/m²; ; Zobrazena dispozice v některých aspektech nedosahuje parametrů dle normové definice bytu; Výška dveří v loftovém podlaží, vazajících se na výšku trámu, může být nižší než standard



GENERÁLNÍ PROJEKTANT:
Masák & Partner, s.r.o.
Rooseveltova 39/575, Bubeneč, 16000 Praha 6