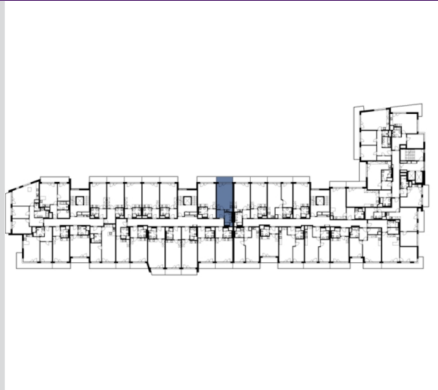


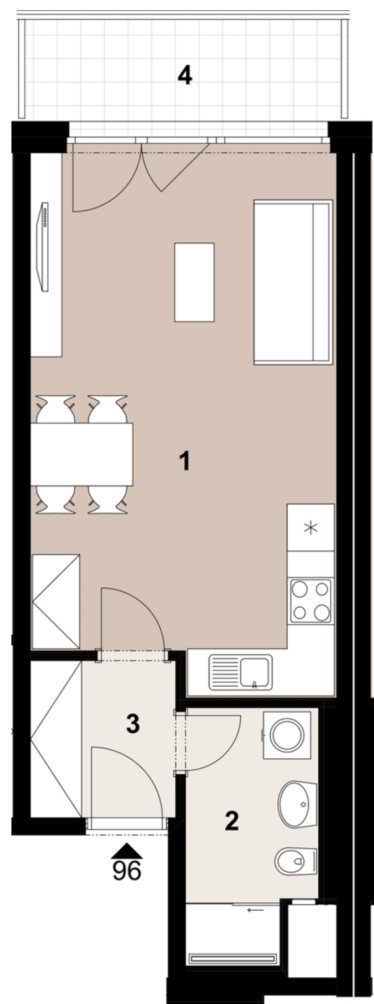
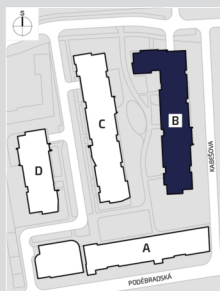
Pohled na dům s vyznačením patra



Půdorys podlaží



Situační plán lokality



#### Cena

**4.381.615 Kč vč. DPH**

#### Cena vnitřní užitné plochy

**118.500 Kč/m<sup>2</sup> vč. DPH**

Cena zahrnuje DPH, standard provedení EKONOMY a rozšířenou záruku na kvalitu v délce 5 let. Kupující si může vybrat z pěti způsobů platby. Podrobné informace jsou k dispozici při osobním jednání s obchodními zástupci CENTRAL GROUP. Nejnížší (ceniková) cena předpokládá úhradu většiny platby do 30 dnů po podpisu smlouvy.

#### Základní informace

|                     |                          |
|---------------------|--------------------------|
| Energetická třída   | B                        |
| Termín dokončení    | prosinec 2025            |
| Stav výstavby       | ve výstavbě - v přípravě |
| Orientace místností | V Z                      |

| Číslo | Název místnosti                | Plocha               |
|-------|--------------------------------|----------------------|
| 1     | Obývací pokoj a kuchyňský kout | 25,9 m <sup>2</sup>  |
| 2     | Koupelna s toaletou            | 5,0 m <sup>2</sup>   |
| 3     | Předsíň                        | 3,8 m <sup>2</sup>   |
|       | Vnitřní užitná plocha          | 34,70 m <sup>2</sup> |
|       | Celková podlahová plocha       | 36,80 m <sup>2</sup> |
| 4     | Balkon                         | 5,9 m <sup>2</sup>   |
|       | Sklepy                         | -                    |
|       | Parkovací stání                | -                    |

Stav prodeje k 23.5.2023

CENTRAL GROUP a.s., Na Strži 65, 140 00 Praha 4  
Tel: +420 226 222 222, +420 226 221 111  
[www.central-group.cz](http://www.central-group.cz)

Uvedená vyobrazení (zejména půdorysů a návrhů zařízení interiéru) jsou pouze ilustrativní a nemusí zcela odpovídat stavebně-technickému řešení jednotky. Vyobrazený nábytek, kuchyňská linka, spotřebiče a další prvky vybavení domácnosti jsou pouze příkladné a nejsou plněním CENTRAL GROUP, není-li výslovně sjednáno jinak. Přesný rozsah plnění je specifikován ve smlouvě. Cena zahrnuje DPH, standard provedení EKONOMY a rozšířenou záruku na kvalitu v délce 5 let. Kupující si může vybrat z pěti způsobů platby. Podrobné informace jsou k dispozici při osobním jednání s obchodními zástupci CENTRAL GROUP. Nejnížší (ceniková) cena předpokládá úhradu většiny platby do 30 dnů po podpisu smlouvy. Je možné si ale vybrat i platební kalendář s platbou částí kupní ceny jen ve výši 10 % po podpisu smlouvy a 90 % až do roka od předání dokončeného bytu. Nebo může Klient využít úvěrové financování, případně si nastavit zcela individuální platební podmínky, u nichž se i cena bytu stanovuje individuálně. Je možné využít i všechny tři aktuální finanční programy, které CENTRAL GROUP nabízí: Garantovaná hypotéka 2,99 %, Nový byt za starý na protiúčet i Garance vrácení peněz. Na pořízení bytu v projektu HARFA LIVING nelze uplatnit věcnostní a množstevní slevy, ani získat bonus zdarma na vybavení bytu nebo klimatizaci.