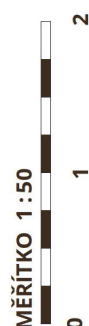


1:50



Byt

504

58,8 m²

2+KK | 5.NP

č. m.	název místnosti	užitná plocha m ²
01	hala	6,4 m ²
02	WC	2,2 m ²
03	obývací pokoj + kk	25,8 m ²
04	ložnice	13,7 m ²
05	koupelna	5,2 m ²
06	komora	2,2 m ²
UŽITNÁ PLOCHA CELKEM:		55,5 m²
07	balkón	11,4 m ²
UŽITNÁ PLOCHA CELKEM:		11,4 m²

CELKEM UŽITNÁ PLOCHA: 66,9 m²
PODLAHOVÁ PLOCHA BYTU: 58,8 m²

Plochy jednotlivých místností jsou pouze orientační.
 Vybrávané zařízení v plánech bytů (nábytek, kuch. linka, el. spotřebiče, atd.) nejsou součástí dodávky.
 Rozsah dodávky je specifikován ve standardu.
 Investor si vyhrazuje právo na drobné úpravy. VERZE 05/21

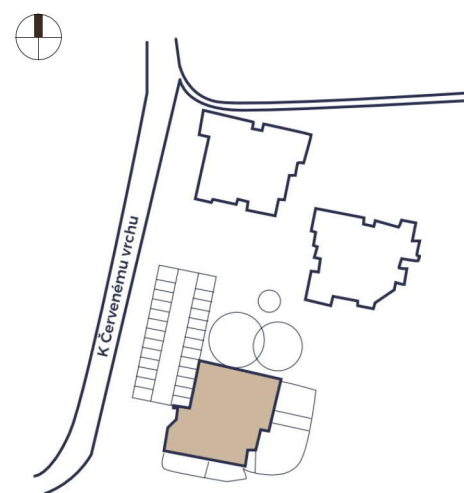


SCHÉMA PROJEKTU

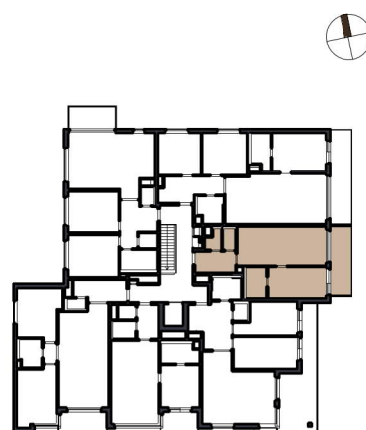
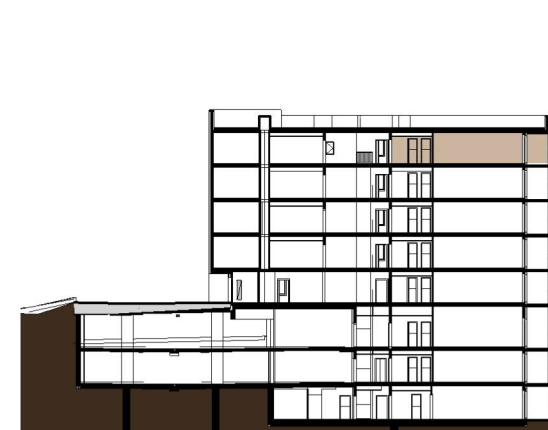


SCHÉMA UMÍSTĚNÍ BYTU



ŘEZ OBJEKTEM



REZIDENCE
VOKOVICE II