



BYDLENÍ HANUSOVA

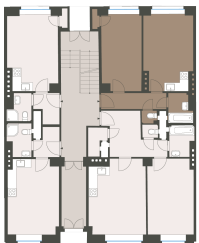
WWW.BYDLENIHANUSOVA.CZ

Bytová jednotka č.11

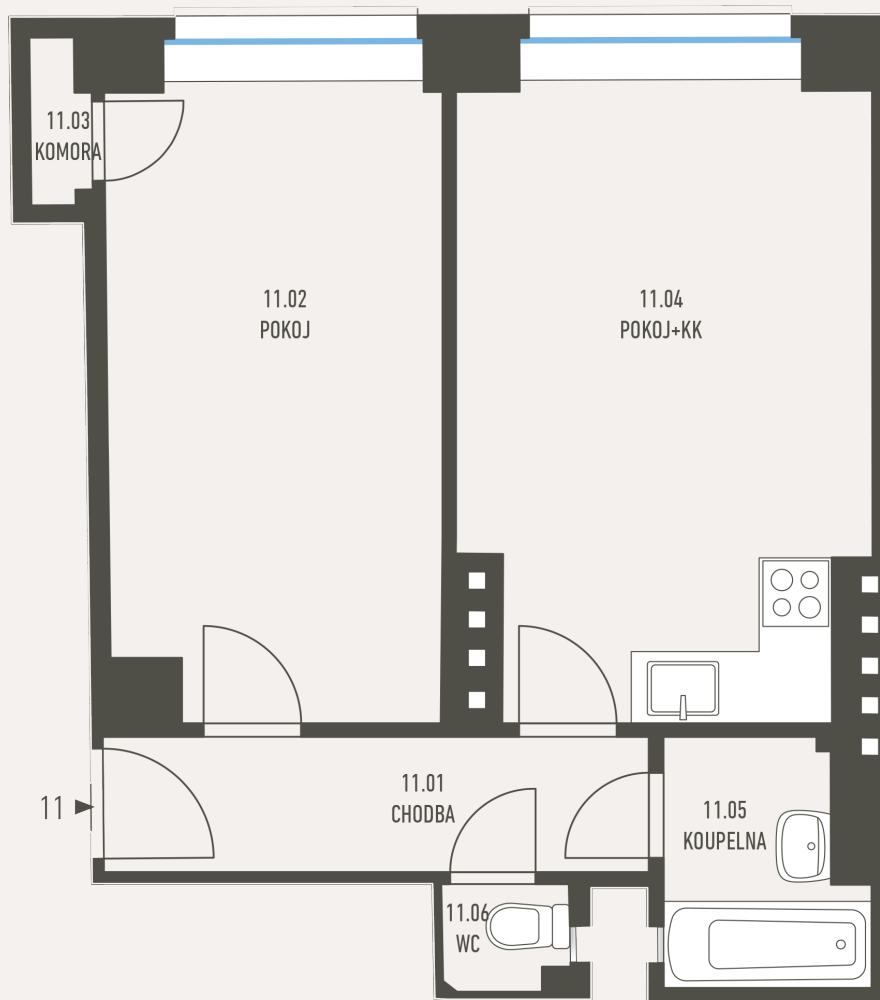
POZICE V RÁMCI BUDOVY



POZICE V RÁMCI PODLAŽÍ



PŮDORYS JEDNOTKY



ZÁKLADNÍ INFORMACE

ID nemovitosti	HAN11
Vlastnictví	osobní
Dispozice	2+kk
Podlaží	1
Orientace	S
Stav při předání	K rekonstrukci

VÝMĚRY

11.01 Chodba	5 m ²
11.02 Pокoj	14 m ²
11.03 Komora	0,6 m ²
11.04 Pокoj+kk	17 m ²
11.05 Koupelna	3,1 m ²
11.06 Wc	0,9 m ²
Svislé konstrukce	2,9 m ²
Podlahová plocha	43,5 m²
Sklepní kóje	2 m ²
Celková plocha	45,5 m²

Poznámka: Podlahová plocha jednotky je vypočtena dle vyhlášky č. 366/2013 Sb., v platném znění. Plochy jednotlivých místností jsou pouze orientační. Dispozice mohou vizualizovat možný budoucí stav, přesné parametry jsou specifikovány v příslušné smluvní dokumentaci. Vyobrazené vybavení nemusí být součástí dodávky. Developer si vyhrazuje právo na drobné úpravy. Případná změna dispozice nebo materiálů podléhá splnění obecně závazných stavebních a právních předpisů.

